



ATHENASOFT SPÓŁKA Z O.O.

03-197 WARSZAWA , UL. LESZCZYNOWA 7

tel. 22 614-37-17, fax 22 614-34-69, tel. kom. 601-613-717

<http://www.athenasoft.pl> e-mail: info@athenasoft.pl

KATALOG nr **AT-52** *NAKŁADÓW* *RZECZOWYCH*

**Systemy suchej zabudowy
– płyty gipsowo-kartonowe**

Wydanie I , Warszawa – 2023 r.

**Katalog opracowano na podstawie materiałów
POLSKIEGO STOWARZYSZENIA GIPSU
siedziba w Warszawie
00-641 Warszawa, ul. Mokotowska 4/6
e-mail: sekretarz@polskigips.pl
www.polskigips.pl**

**Wszelkie prawa druku, powielania, rozpowszechniania w postaci komputerowych plików
i baz danych oraz udostępniania przez internet i inne sieci komputerowe zastrzeżone dla
ATHENASOFT Spółka z o.o. w Warszawie, ul. Leszczynowa 7**

**Prawo do rozpowszechniania katalogu w postaci pliku PDF i druku posiada
POLSKIE STOWARZYSZENIE GIPSU oraz członkowie wspierający stowarzyszenia
00-641 Warszawa, ul. Mokotowska 4/6**

ISBN-13 978-83-88954-71-9

Przedstawiamy Państwu **KNR nr AT-52 „Systemy suchej zabudowy – płyty gipsowo-kartonowe”**, zawierający wiarygodne nakłady rzeczowe na wykonanie systemów suchej zabudowy, zweryfikowane przez Polskie Stowarzyszenie Gipsu. Katalog został przygotowany przez ekspertów reprezentujących czołowych producentów systemów suchej zabudowy wewnątrz takich jak: KNAUF, NORGIPS, SAINT-GOBAIN (RIGIPS), SINIAT/ETEX. W katalogu wprowadzono kody z systemu klasyfikacyjnego CCI (Construction Classification International) w technologii BIM. Przypisanie kodów klasyfikacyjnych wpisuje się w stale rozwijający się trend projektowania i realizacji inwestycji w oparciu o technologię BIM. Mamy nadzieję, iż nowa klasyfikacja przyspieszy przepływ informacji podczas realizacji inwestycji oraz poprawi efektywność przebiegu realizacji budowy.



KNAUF

NORGIPS®

siniaT



POLSKIE STOWARZYSZENIE GIPSU

Misją Polskiego Stowarzyszenia Gipsu (PSG), zgodną ze statutem, jest upowszechnianie wyrobów budowlanych produkowanych z gipsu jako przyjaznego człowiekowi materiału do wykańczania wewnątrz budynków mieszkalnych i użyteczności publicznej oraz wskazywanie możliwości jego wszechstronnego zastosowania. Stowarzyszenie zostało powołane w 1999 roku. Od 2005 roku należy do Konfederacji Budownictwa i Nieruchomości, która w ostatnich latach uczestniczy w pracach Zespołu Trójstronnego ds. Budownictwa przy Ministerstwie Rozwoju i Technologii. Zintegrowanie środowisk związanych z przemysłem gipsowym pozwala skuteczniej propagować w Polsce ekologiczną suchą zabudowę wewnątrz w budynkach, opartą na płycie gipsowo-kartonowej oraz badać potrzeby potencjalnych inwestorów i w konsekwencji dostosowywać produkcję do potrzeb polskiego rynku budowlanego, w tym do wymagań emisji CO₂.

PSG koncentruje się również na szeroko rozumianych działaniach edukacyjnych, których celem jest poprawa jakości nauczania montażu systemów suchej zabudowy, zarówno na poziomie szkół jak i w kształceniu pozaformalnym. Stowarzyszenie opracowało kilka wydawnictw szkolnych, a akredytowani trenerzy PSG przeprowadzili szkolenia nauczycieli w szkołach zawodowych w zawodzie monter zabudowy i robót wykończeniowych w budownictwie.

Na uwagę zasługuje fakt opracowania pionierskiego, w skali branży budowlanej, wydawnictwa pt. **Warunki Techniczne Wykonania i Odbioru Systemów Suchoj Zabudowy (WTWiO)**, które w ciągu 12 lat (6 wydań) zdobyło uznanie na rynku jako przydatne i bardzo praktyczne. Często stanowi podstawę do zawierania umów na wykonanie robót wykończeniowych w technologii suchej zabudowy. Dołączone do WTWiO załączniki są uznawane przez strony umowy za podstawę odbioru powykonawczego. Krajowym specjalistom przekazano już ponad 10 tys. egzemplarzy. O randze tej publikacji świadczy fakt, iż została ona przetłumaczona na 5 języków i jest traktowana jako standard w 5 krajach.

Polskie Stowarzyszenie Gipsu wielokrotnie uczestniczyło w konkursach umiejętności praktycznych, takich jak EuroSkills czy Złota Kielnia. Więcej informacji na temat systemów suchej zabudowy oraz Polskiego Stowarzyszenia Gipsu można znaleźć na stronie www.polskigips.pl.

SPIS TREŚCI

	Str.		Str.
Część ogólna	7		
Założenia ogólne	8		
Rozdział 01 ŚCIANY I OKŁADZINY ŚCIAN	10		
Tablica 0101 Okładziny ściennie z płyt gipsowo-kartonowych mocowane na klej (CCI: %B.AD)	11	Tablica 0106 Ściany działowe z płyt gipsowo-kartonowych na podwójnej konstrukcji nośnej, z pokryciem obustronnym dwuwarstwowym (CCI: %B.AD)	20
Tablica 0102 Okładziny ściennie z płyt gipsowo-kartonowych montowane na konstrukcji z profili CD 60 mocowanej za pomocą elementów montażowych np. ES 60 (CCI: %B.AD)	12	Tablica 0107 Ściany wysokie z płyt gipsowo-kartonowych o wysokości maksymalnie do 10 m, na pojedynczej konstrukcji nośnej (CCI: %B.AD)	22
Tablica 0103 Okładziny ściennie z płyt gipsowo-kartonowych montowane na pojedynczej wolnostojącej konstrukcji, z pokryciem jednostronnym (CCI: %B.AD)	14	Tablica 0108 Ściany wysokie z płyt gipsowo-kartonowych o wysokości maksymalnie do 10 m, na zdwojonej konstrukcji nośnej (CCI: %B.AD)	25
Tablica 0104 Okładziny ściennie z płyt gipsowo-kartonowych montowane na profilach kapeluszowych mocowanych bezpośrednio do podłoża (CCI: %B.AD)	16	Tablica 0109 Ściany wysokie z płyt gipsowo-kartonowych o wysokości maksymalnie do 11 m, na zdwojonej konstrukcji nośnej (CCI: %B.AD)	26
Tablica 0105 Ściany działowe z płyt gipsowo-kartonowych na pojedynczej konstrukcji nośnej, z pokryciem obustronnym (CCI: %B.AD)	17	Tablica 0110 Ściany działowe krzywoliniowe z płyt gipsowo-kartonowych gr. 6,5 mm na pojedynczej metalowej konstrukcji nośnej z pokryciem obustronnym (CCI: %B.AD)	28
		Tablica 0111 Przygotowanie otworów w ścianach działowych pod montaż drzwi i naświetli	30

Rozdział 02	ZABUDOWA PODDASZY	32	Tablica 0302	Okładzina sufitowa z płyt gipsowo-kartonowych na profilach CD 60 i elementach montażowych np. ES 60 (CCI: %C.AC)	38
Tablica 0201	Zabudowa poddasza z płyt gipsowo-kartonowych na profilach CD 60 i elementach montażowych np. ES 60 mocowanych do więźby dachowej (CCI: %D.AE)	33	Tablica 0303	Sufit podwieszany z płyt gipsowo-kartonowych na konstrukcji jednopoziomowej z profili CD 60 (CCI: %C.AC)	40
Tablica 0202	Zabudowa poddasza z płyt gipsowo-kartonowych na profilach CD 60 i wieszakach mocowanych do więźby dachowej (CCI: %D.AE).....	34	Tablica 0304	Sufit podwieszany z płyt gipsowo-kartonowych na konstrukcji krzyżowej dwupoziomowej z profili CD 60 (CCI: %C.AC)	41
Rozdział 03	OKŁADZINY SUFITOWE, SUFITY PODWIESZANE	36	Rozdział 04	OBUDOWY SZYBÓW INSTALACYJNYCH I WINDOWYCH	43
Tablica 0301	Okładzina sufitowa z płyt gipsowo-kartonowych na profilach kapeluszowych (CCI: %C.AC)	37	Tablica 0401	Ściany obudowy szybów instalacyjnych i windowych z płyt gipsowo-kartonowych (CCI: %B.AD)	44
			Tablica 0402	Ściany obudowy szybów instalacyjnych i windowych z płyt gipsowo-kartonowych - zdwojone profile CW (C) (CCI: %B.AD) ...	46

CZĘŚĆ OGÓLNA

1. Zakres stosowania katalogu

- 1.1. W Katalogu Nakładów Rzeczowych nr AT-52 „Systemy suchej zabudowy – płyty gipsowo-kartonowe” podane są kosztorysowe nakłady rzeczowe potrzebne do wykonania robót wykończeniowych z płyt gipsowo-kartonowych:
 - okładziny ścienne,
 - ściany działowe,
 - ściany działowe wysokie (o wysokości do 11,0 m),
 - ściany działowe krzywoliniowe,
 - obudowy szybów instalacyjnych i windowych,
 - zabudowy poddasza,
 - okładziny sufitowe i sufity podwieszane,
 - otwory w ścianach działowych pod montaż drzwi i naświetli.
- 1.2. Katalog może stanowić podstawę do sporządzania części rzeczowej kosztorysów szczegółowych lub kalkulowania cen jednostkowych robót.
- 1.3. Nakłady robocizny zawarte w KNR opracowano przy założeniu, że roboty wykonywane są w dużych obiektach przez wysokokwalifikowane specjalistyczne firmy dysponujące nowoczesnymi elektronarzędziami i pomocniczym oprzyrządowaniem.
- 1.4. Nakłady podane w Katalogu uwzględniają całość procesów technologicznych niezbędnych do wykonania normowych jednostek robót realizowanych w warunkach właściwej organizacji i technologii wykonywania robót, bez utrudnień z tytułu uciążliwości i szkodliwości dla zdrowia.
- 1.5. Katalog opracowano na podstawie:
 - danych technicznych i materiałów instruktażowych producentów,

- Katalogu Nakładów Rzeczowych nr 2-02,
- Katalogów Norm Pracy,
- pomiarów i analiz własnych,
- opracowania kodów klasyfikacyjnych CCI w oparciu o międzynarodowe standardy BIM.

- 1.6. W Katalogu Nakładów Rzeczowych po raz pierwszy podano kody według klasyfikacji BIM: CCI (Construction Classification International), które umieszczono w pionowym układzie kolumn tablic. Przypisane kody klasyfikacyjne opisują przegrody w systemach suchej zabudowy oraz poszczególne materiały niezbędne do wykonania danego systemu.

2. Układ katalogu

- 2.1. Zachowano tradycyjnie przyjęte w Katalogach Nakładów Rzeczowych zakresy opisów podane w założeniach szczegółowych i wyszczególnieniach robót nad tablicami, numerację oraz pionowy i poziomy układ tablic.
- 2.2. Nad każdą z tablic podano wielkości i oznaczenia jednostek miary robót, dla których zostały ustalone nakłady rzeczowe.
- 2.3. Nakłady podane w nawiasach dotyczą rozwiązań alternatywnych.
- 2.4. Do wszystkich tablic nakładów rzeczowych odnoszą się zasady podane w pkt. 2.2.-2.6. części ogólnej KNR nr 2-02 "Konstrukcje budowlane" wyd. specjalne Biuro "Orgbud" Sp. z o.o. Warszawa 1998 r.
- 2.5. W nakładach robocizny uwzględniono 5% rezerwy na czynności pomocnicze.

ZAŁOŻENIA OGÓLNE

1. Założenia kalkulacyjne

- 1.1. Nakłady podane w Katalogu obejmują roboty podstawowe i czynności pomocnicze wymienione w Założeniach ogólnych w KNR nr 2-02 "Konstrukcje budowlane" wydanie specjalne biuro "Orgbud" Spółka z o.o. Warszawa 1998 r. oraz podane w niniejszych założeniach i nad tablicami.
- 1.2. Nakłady opracowano przy założeniu, że materiały są dostarczone na plac budowy.
- 1.3. Nakłady uwzględniają transport wewnętrzny poziomy w obrębie placu budowy na odległość do 100 m oraz transport pionowy zmechanizowany bez względu na wysokość.
- 1.4. Nakłady obejmują ustawienie, przestawianie i rozbiórkę lekkich rusztowań przestawnych, umożliwiających wykonanie robót do wysokości 4 m.
- 1.5. W nakładach robocizny ujęto również przygotowanie kleju gipsowego, przygotowanie masy szpachlowej, namaczanie taśmy zbrojącej papierowej, namaczanie płyt gipsowo-kartonowych (tam, gdzie zachodzi taka potrzeba zgodnie z zaleceniami producenta).
- 1.6. Nakłady materiałowe podane w Katalogu uwzględniają zużycie materiałów podstawowych i pomocniczych (wraz ze stratami i odpadami technologicznymi powstałymi w czasie wbudowywania) w ilościach niezbędnych do wykonania jednostki normowanej.
- 1.7. Wartość kosztorysową materiałów pomocniczych (takich jak elementy mocujące płyty z wełny mineralnej do płyt gipsowo-

kartonowych, wodę w niezbędnych ilościach, papier ścierny do szlifowania spoin po zaszpachlowaniu, itp.) ustala się wskaźnikiem w wysokości 0,5% liczonym od wartości materiałów ujętych w poszczególnych kolumnach tablic Katalogu.

2. Warunki techniczne

- 2.1. Wymagania w zakresie robót z płyt gipsowo-kartonowych są określone przez „Warunki techniczne wykonania i odbioru systemów suchej zabudowy PSG, wyd. wyd. 6 z 2023 r.”.

3. Zasady przedmiarowania

- 3.1. Przedmiary robót rozliczanych na podstawie niniejszego Katalogu sporządza się w jednostkach podanych nad poszczególnymi tablicami.
- 3.2. Powierzchnię ścianek działowych oblicza się (oddzielnie dla poszczególnych rodzajów i typów konstrukcji) jako iloczyn długości i wysokości, mierzonych w świetle surowych ścian i stropów.
- 3.3. Powierzchnie ścian i sufitów krzywoliniowych oblicza się w rozwinięciu.
- 3.4. Od powierzchni ścianek nie odejmuje się powierzchni nadproży i przesklepień płaskich nad otworami, bruzd instalacyjnych oraz powierzchni obmurowanych konstrukcji stalowych i drewnianych.
- 3.5. Od powierzchni ścianek odejmuje się powierzchnie otworów drzwiowych i okiennych mierzonych w świetle ościeżnic lub

ościeży oraz powierzchnie obmurowanych konstrukcji betonowych i żelbetowych, których kubatura przekracza $0,1 \text{ m}^3$.

- 3.6. Powierzchnie suchych tynków i okładzin ściennych z płyt gipsowo-kartonowych oblicza się w metrach kwadratowych rzeczywiście licowanych powierzchni.
- 3.7. Powierzchnię sufitów oblicza się jako iloczyn długości i szerokości mierzonych w świetle ścian surowych.
- 3.8. Powierzchnię obudów szybów instalacyjnych podaje się według rzeczywistych wymiarów obudowy.
- 3.9. Ościeżnice drewniane i skrzydła drzwiowe obsadzone w ścianach z płyt gipsowo-kartonowych (tablica 0111) obmierza się w metrach kwadratowych w świetle otworów.

4. Warunki specjalne

- 4.1. Nakłady robocizny na wykonanie okładzin ścian i stropów, ścianek działowych zostały ustalone dla powierzchni co najmniej 5 m^2 w jednym miejscu. W przypadku wykonywania robót o powierzchni mniejszej niż 5 m^2 w jednym miejscu do

nakładów robocizny należy stosować współczynnik zwiększający 1,10.

- 4.2. Nakłady robocizny dla robót okładzinowych dotyczą robót wykonywanych w pomieszczeniach o powierzchni co najmniej 5 m^2 . W przypadku robót wykonywanych w pomieszczeniach o powierzchni mniejszej niż 5 m^2 do nakładów robocizny należy stosować z tytułu utrudnień współczynnik zwiększający 1,10.
- 4.3. Przy wykonywaniu okładzin z płyt gipsowo-kartonowych w postaci oddzielnych pasów o szerokości do 30 cm, do nakładów robocizny należy stosować współczynnik zwiększający 1,30.
- 4.4. Przy wykonywaniu robót na wysokości powyżej 4 m i w przypadku stosowania rusztowań oraz wyciągów nakłady na montaż i demontaż rusztowań należy kalkulować według odpowiednich KNR.

Rozdział 01

ŚCIANY I OKŁADZINY ŚCIAN

1. Opis systemów

1.1. Suche tynki, okładziny ściennie

Płyty gipsowo-kartonowe można efektywnie wykorzystać do okładania istniejących ścian, zastępując mokre technologie tynkarskie. Oprócz wyeliminowania z budynku znacznych ilości wody i konieczności długotrwałego suszenia, można zwiększyć izolacyjność akustyczną i termiczną. W zależności od zastosowanych materiałów okładziny można podzielić na:

- Suchy Tynk – płyty gipsowo-kartonowe mocowane do podłoża przy użyciu specjalnego kleju gipsowego,
- Okładziny ściennie – płyty gipsowo-kartonowe montowane za pośrednictwem konstrukcji (CD 60 lub kapelusze) mocowanej do podłoża przy użyciu specjalnych uchwytów (elastyczne, wieszaki bezpośrednie ES),
- Wolnostojące okładziny ściennie – płyty gipsowo-kartonowe mocowane są do konstrukcji wolnostojącej, tzw. przedścianki. Konstrukcja składa się z profili CW (C) (słupki) i UW (U) (profile poziome sufitowe i podłogowe).

1.2. Lekkie ściany działowe

Konstrukcję nośną stanowią ocynkowane profile poziome UW (U) i pionowe (słupki) CW (C). Jako poszycie stosuje się w zależności od zapotrzebowania – jedną, dwie lub trzy warstwy płyt gipsowo-kartonowych:

- standardowa typ A o grubości 12,5/15 mm przeznaczona do pomieszczeń, w których wilgotność względna powietrza nie przekracza 70%,

- impregnowana typ H2 o grubości 12,5/15 mm przeznaczona do pomieszczeń o podwyższonym poziomie wilgotności względnej powietrza (do 85% przez max. 10 godzin na dobę),
- ogniochronna typ F o grubości 12,5/15 mm do stosowania w pomieszczeniach, gdzie wymagana jest podwyższona odporność płyt na działania wysokich temperatur i w których wilgotność względna powietrza nie przekracza 70%,
- ogniochronna typ DF o grubości 12,5/15 mm do stosowania w pomieszczeniach, gdzie wymagana jest największa odporność płyt na działanie wysokich temperatur i w których wilgotność względna powietrza nie przekracza 70%,
- impregnowana, ogniochronna typ DFH2 o grubości 12,5/15 mm przeznaczona do stosowania w pomieszczeniach o podwyższonym poziomie wilgotności względnej powietrza (od 85% przez 10 godzin na dobę) i podwyższonych wymaganiach w zakresie ognioodporności.

1.3. Ściany działowe krzywoliniowe z płyt gipsowo-kartonowych o grubości 6,5 mm lub gipsowych o grubości 6 mm
Konstrukcję nośną stanowią tu ponacinane profile UW (U) oraz pionowe słupki CW (C). Płyty można giąć na sucho lub po namoczeniu, w zależności od ich układu oraz od wymaganego promienia ściany – według danych producenta systemu.

1.4. Ściany wysokie z płyt gipsowo-kartonowych
Posiadają pojedynczą lub podwójną systemową konstrukcję nośną z profili CW (C) z pokryciem obustronnym podwójnym, lub potrójnym. Ściany te mogą mieć wysokość do 11,0 metrów.

Okładziny ścienne z płyt gipsowo-kartonowych mocowane na klej (CCI: %B.AD)

Wyszczególnienie robót: 1. Gruntowanie powierzchni pionowych (kol. 04, 05). 2. Przyklejenie płyt gipsowo-kartonowych do podłoża na klej gipsowy wraz z ich przycięciem i dopasowaniem (kol. 01, 02). 3. Wypełnienie spoin masą szpachlową i wzmocnienie taśmą zbrojącą (kol. 01, 02). 4. Szpachlowanie finiszowe i wygładzanie spoin (kol. 01, 02).

Nakłady na 1 m²

Tablica 0101

Lp.	Wyszczególnienie			Jednostki miary, oznaczenia		Na zaprawie z kleju gipsowego (suche tynki)			Gruntowanie podłoży pionowych	
	symbole eto	kod CCI	robocizna, rodzaje materiałów i sprzętu	cyfrowe	literowe	na ścianach	na słupach i ościeżach	dodatek za mocowanie na paskach z płyt g-k	podłoże betonowe i niechłonne	podłoże chłonne
a	b	c	d	e	f	01	02	03	04	05
01	999	–	Robocizna	149	r-g	0,50	0,70	0,30	0,05	0,06
20	1750899	-B.AD.NCB	Płyty gipsowo-kartonowe gr. 12,5 mm	050	m ²	1,03	1,05	0,49	–	–
21	1743204	-B.AD.UQC	Klej gipsowy	033	kg	5,15	5,50	0,50	–	–
22	1740258	-B.AD.UTA	Masa szpachlowa konstrukcyjna	033	kg	0,26	0,27	–	–	–
23	3902099	-B.AD.UMB	Taśma zbrojąca	040	m	1,47	1,50	–	–	–
24	1740258	-B.AD.UTA	Masa finiszowa	033	kg	0,11	0,12	–	–	–
25	–	-B.AD.UPC	Preparat gruntujący do chłonnych powierzchni	033	kg	–	–	–	–	0,16
26	–	-B.AD.UPC	Preparat gruntujący do powierzchni gładkich i niechłonnych	033	kg	–	–	–	0,31	–
70	34000	–	Wyciąg	148	m-g	0,014	0,022	0,011	–	–
71	–	–	Środek transportowy (1)	148	m-g	0,014	0,014	0,011	–	–

Okladziny ścienne z płyt gipsowo-kartonowych montowane na konstrukcji z profili CD 60 mocowanej za pomocą elementów montażowych np. ES 60(CCI: %B.AD)

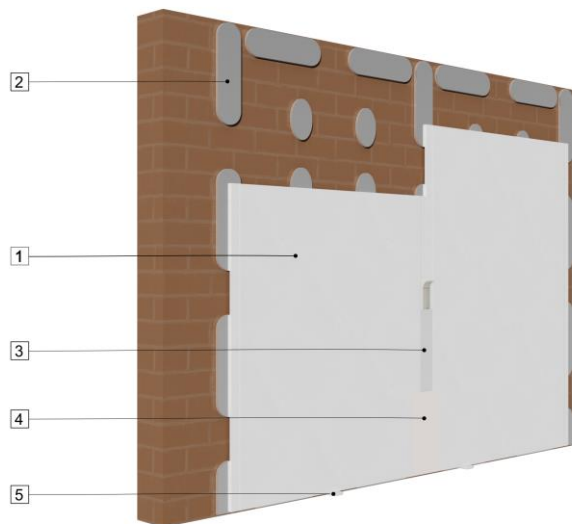
Wyszczególnienie robót: 1. Montaż uchwytów. 2. Montaż profili konstrukcyjnych. 3. Wypełnienie przestrzeni pomiędzy profilami wełną mineralną. 4. Mocowanie płyt gipsowo-kartonowych do profili za pomocą wkrętów. 5. Wypełnienie spoin masą szpachlową i wzmocnienie taśmą zbrojącą. 6. Szpachlowanie finiszowe i wyglądanie spoin.

Nakłady na 1 m²

Tablica 0102

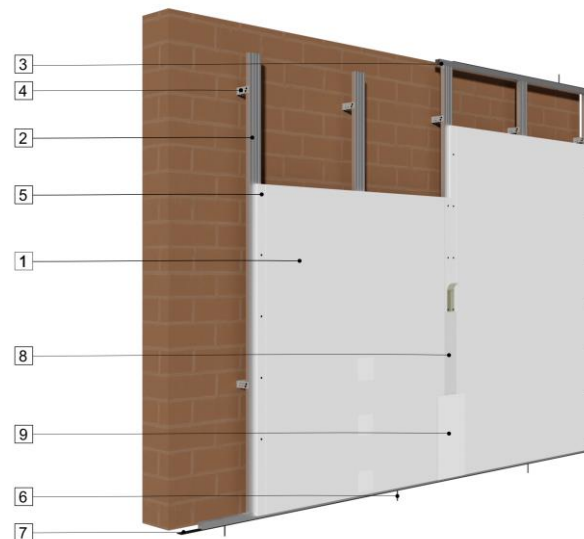
Lp.	Wyszczególnienie			Jednostki miary, oznaczenia		Konstrukcja mocowana do ściany				Warstwa paroizolacji
						Ilość warstw				
	symbole eto	kod CCI	robocizna, rodzaje materiałów i sprzętu	cyfrowe	literowe	1x 12,5 mm	2x 12,5 mm lub 2x 15 mm	3x 12,5 mm	2x 12,5 mm + 2x 15 mm	
a	b	c	d	e	f	01	02	03	04	05
01	999	–	Robocizna	149	r-g	1,20	1,40	1,60	1,85	0,10
20	1750899	-B.AD.NCB	Płyty gipsowo-kartonowe gr. 12,5 mm	050	m ²	1,03	2,06	3,09	2,06	–
21	1750899	-B.AD.NCB	Płyty gipsowo-kartonowe gr. 15 mm	050	m ²	–	(2,06)	–	2,06	–
22	1323399	-B.AD.BD.ULM	Profil CD 60	040	m	1,98	1,98	1,98	1,98	–
23	1323399	-B.AD.BD.ULK	Profil UD	040	m	0,34	0,34	0,34	0,34	–
24	1323499	-B.AD.UPB	Element montażowy np. ES 60	020	szt.	1,57	1,57	1,57	1,57	–
25	1346399	-B.AD.UQB	Wkręt 3,5 x 25 mm	020	szt.	12,60	5,25	5,25	5,25	–
26	1346399	-B.AD.UQB	Wkręt 3,5 x 35 mm	020	szt.	–	12,6	5,25	–	–
27	1346399	-B.AD.UQB	Wkręt 3,5 x 45 mm	020	szt.	–	–	–	5,25	–
28	1346399	-B.AD.UQB	Wkręt 3,5 x 55 mm	020	szt.	–	–	12,6	5,25	–
29	1346399	-B.AD.UQB	Wkręt 4,2 x 70 mm	020	szt.	–	–	–	12,6	–
30	1346399	-B.AD.UQB	Wkręt 3,9 x 11 mm lub 3,5 x 9,5 mm	020	szt.	3,15	3,15	3,15	3,15	–
31	8990499	-B.AD.UQA	Element kotwiący	020	szt.	2,00	2,00	2,00	2,00	–
32	1568699	-B.AD.RQC	Taśma uszczelniająca/akustyczna szer. 30 mm	040	m	0,42	0,42	0,42	0,42	–
33	1740258	-B.AD.UTA	Masa szpachlowa konstrukcyjna	033	kg	0,26	0,46	0,66	0,86	–
34	3902099	-B.AD.UMB	Taśma zbrojąca	040	m	1,47	1,47	1,47	1,47	–
35	1740258	-B.AD.UTA	Masa finiszowa	033	kg	0,11	0,11	0,11	0,11	–
36	2310099	-B.AD.RQA	Płyty lub maty z wełny mineralnej	050	m ²	1,05	1,05	1,05	1,05	–
37	1560303	-B.AD.RQB	Folia paroizolacyjna	050	m ²	–	–	–	–	1,15
70	34000	–	Wyciąg	148	m-g	0,025	0,033	0,041	0,050	–
71	–	–	Środek transportowy (1)	148	m-g	0,016	0,025	0,034	0,046	0,001

Okladzina ścienna z płyt gipsowo-kartonowych mocowana na klej



1. Płyta gipsowo-kartonowa
2. Klej gipsowy
3. Spoina pomiędzy płytami g-k wykonana z masy szpachlowej konstrukcyjnej z taśmą zbrojącą
4. Masa finiszowa
5. Klin

Okladzina ścienna z płyt gipsowo-kartonowych montowana na konstrukcji z profili CD 60



1. Płyta gipsowo-kartonowa
2. Profil pionowy CD 60
3. Profil UD
4. Element montażowy np. ES 60
5. Wkręt
6. Element kotwiący
7. Taśma uszczelniająca do izolacji akustycznej
8. Spoina pomiędzy płytami g-k wykonana z masy szpachlowej konstrukcyjnej z taśmą zbrojącą
9. Masa finiszowa

Okładziny ścienne z płyt gipsowo-kartonowych montowane na pojedynczej wolnostojącej konstrukcji, z pokryciem jednostronnym (CCI: %B.AD)

Wyszczególnienie robót: 1. Wyznaczenie położenia ściany. 2. Montaż profili poziomych UW (U). 3. Montaż profili pionowych CW (C) co 600 mm. 4. Wypełnienie przestrzeni pomiędzy profilami wełną mineralną. 5. Mocowanie płyt gipsowo-kartonowych do profili za pomocą wkrętów. 6. Wypełnienie spoin masą szpachlową i wzmocnienie taśmą zbrojącą. 7. Szpachlowanie finiszowe i wygładzanie spoin.

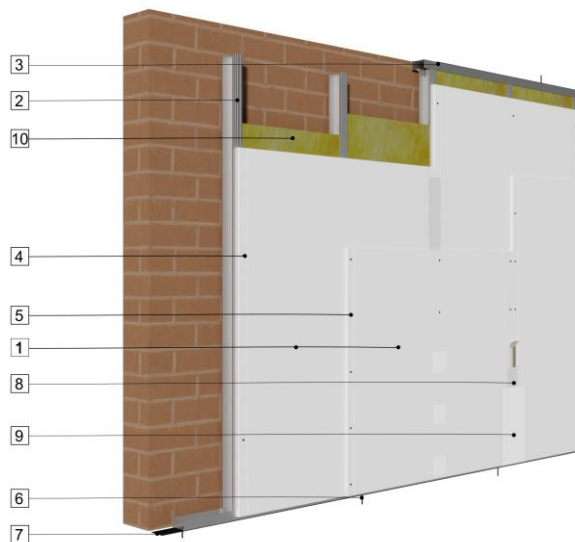
Nakłady na 1 m²

Tablica 0103

Lp.	Wyszczególnienie			Jednostki miary, oznaczenia		Pokrycie jednostronne			
	symbole eto	kod CCI	robocizna, rodzaje materiałów i sprzętu	cyfrowe	literowe	Ilość warstw			
						1x 12,5 mm	2x 12,5 mm lub 2x 15 mm	3x 12,5 mm	2x 12,5 mm +2x 15 mm
a	b	c	d	e	f	01	02	03	04
01	999	–	Robocizna	149	r-g	1,00	1,20	1,40	1,75
20	1750899	-B.AD.NCB	Płyty gipsowo-kartonowe gr. 12,5 mm	050	m ²	1,03	2,06	3,09	2,06
21	1750899	-B.AD.NCB	Płyty gipsowo-kartonowe gr. 15 mm	050	m ²	–	(2,06)	–	2,06
22	1323399	-B.AD.BD.ULK	Profil UW (U) 50	040	m	0,77	0,77	0,77	0,77
23	1323399	-B.AD.BD.ULK	Profil UW (U) 75	040	m	(0,77)	(0,77)	(0,77)	(0,77)
24	1323399	-B.AD.BD.ULK	Profil UW (U) 100	040	m	(0,77)	(0,77)	(0,77)	(0,77)
25	1323399	-B.AD.BD.ULM	Profil CW (C) 50	040	m	1,98	1,98	1,98	1,98
26	1323399	-B.AD.BD.ULM	Profil CW (C) 75	040	m	(1,98)	(1,98)	(1,98)	(1,98)
27	1323399	-B.AD.BD.ULM	Profil CW (C) 100	040	m	(1,98)	(1,98)	(1,98)	(1,98)
28	1568699	-B.AD.RQC	Taśma uszczelniająca/akustyczna szer. 50 mm	040	m	1,16	1,16	1,16	1,16
29	1568699	-B.AD.RQC	Taśma uszczelniająca/akustyczna szer. 70 mm	040	m	(1,16)	(1,16)	(1,16)	(1,16)
30	1568699	-B.AD.RQC	Taśma uszczelniająca/akustyczna szer. 95 mm	040	m	(1,16)	(1,16)	(1,16)	(1,16)
31	1346399	-B.AD.UQB	Wkręt 3,5 x 25 mm	020	szt.	12,60	5,25	5,25	5,25
32	1346399	-B.AD.UQB	Wkręt 3,5 x 35 mm	020	szt.	–	12,6	5,25	–
33	1346399	-B.AD.UQB	Wkręt 3,5 x 45 mm	020	szt.	–	–	–	5,25
34	1346399	-B.AD.UQB	Wkręt 3,5 x 55 mm	020	szt.	–	–	12,6	5,25
35	1346399	-B.AD.UQB	Wkręt 4,2 x 70 mm	020	szt.	–	–	–	12,6

Nakłady na 1 m²
cd. tablicy 0103

Lp.	Wyszczególnienie			Jednostki miary, oznaczenia		Pokrycie jednostronne			
	symbole eto	kod CCI	robocizna, rodzaje materiałów i sprzętu	cyfro-we	litero-we	Ilość warstw			
						1x 12,5 mm	2x 12,5 mm lub 2x 15 mm	3x 12,5 mm	2x 12,5 mm +2x 15 mm
a	b	c	d	e	f	01	02	03	04
36	8990499	-B.AD.UQA	Element kotwiący	020	szt.	1,6	1,6	1,6	1,6
37	1740258	-B.AD.UTA	Masa szpachlowa konstrukcyjna	033	kg	0,26	0,46	0,66	0,86
38	3902099	-B.AD.UMB	Taśma zbrojąca	040	m	1,47	1,47	1,47	1,47
39	1740258	-B.AD.UTA	Masa finiszowa	033	kg	0,11	0,11	0,11	0,11
40	2310099	-B.AD.RQA	Płyty lub maty z wełny mineralnej	050	m ²	1,05	1,05	1,05	1,05
70	34000	-	Wyciąg	148	m-g	0,028	0,036	0,044	0,054
71	-	-	Środek transportowy (1)	148	m-g	0,016	0,025	0,034	0,044



**Okladzina ścienna z płyt gipsowo-kartonowych
montowana na pojedynczej wolnostojącej konstrukcji,
z pokryciem jednostronnym**

1. Płyta gipsowo-kartonowa
2. Profil CW (C)
3. Profil UW (U)
4. Wkręt
5. Wkręt
6. Element kotwiący
7. Taśma uszczelniająca/akustyczna
8. Spoina pomiędzy płytami g-k wykonana z masy szpachlowej konstrukcyjnej z taśmą zbrojącą
9. Masa finiszowa
10. Wełna mineralna

Okladziny ścienne z płyt gipsowo-kartonowych montowane na profilach kapeluszowych mocowanych bezpośrednio do podłoża (CCI: %B.AD)

Wyszczególnienie robót: 1. Montaż profili kapeluszowych. 2. Mocowanie płyt gipsowo-kartonowych do profili za pomocą wkrętów (kol. 01÷04). 3. Wypełnienie spoin masą szpachlową i wzmocnienie taśmą zbrojącą. 4. Szpachlowanie finiszowe i wygładzanie spoin.

Nakłady na 1 m²

Tablica 0104

Lp.	Wyszczególnienie			Jednostki miary, oznaczenia		Płyty mocowane na profilach kapeluszowych			
	symbole eto	kod CCI	robocizna, rodzaje materiałów i sprzętu	cyfrowe	literowe	Ilość warstw			
a	b	c	d	e	f	1x 12,5 mm	2x 12,5 mm lub 2x 15 mm	3x 12,5 mm	2x 12,5 mm + 2x 15 mm
						01	02	03	04
01	999	–	Robocizna	149	r-g	0,85	1,05	1,25	1,50
20	1750899	-B.AD.NCB	Płyty gipsowo-kartonowe gr. 12,5 mm	050	m ²	1,03	2,06	3,09	2,06
21	1750899	-B.AD.NCB	Płyty gipsowo-kartonowe gr. 15 mm	050	m ²	–	(2,06)	–	2,06
22	1323399	-B.AD.BD.ULM	Profil kapeluszowy	040	m	2,21	2,21	2,21	2,21
23	1346399	-B.AD.UQB	Wkręt 3,5 x 25 mm	020	szt.	12,60	5,25	5,25	5,25
24	1346399	-B.AD.UQB	Wkręt 3,5 x 35 mm	020	szt.	–	12,6	5,25	–
25	1346399	-B.AD.UQB	Wkręt 3,5 x 45 mm	020	szt.	–	–	–	5,25
26	1346399	-B.AD.UQB	Wkręt 3,5 x 55 mm	020	szt.	–	–	12,6	5,25
27	1346399	-B.AD.UQB	Wkręt 4,2 x 70 mm	020	szt.	–	–	–	12,6
28	1740258	-B.AD.UTA	Masa szpachlowa konstrukcyjna	033	kg	0,26	0,46	0,66	0,86
29	3902099	-B.AD.UMB	Taśma zbrojąca	040	m	1,47	1,47	1,47	1,47
30	1740258	-B.AD.UTA	Masa finiszowa	033	kg	0,11	0,11	0,11	0,11
70	34000	–	Wyciąg	148	m-g	0,025	0,033	0,041	0,051
71	–	–	Środek transportowy (1)	148	m-g	0,016	0,025	0,034	0,044

Ściany działowe z płyt gipsowo-kartonowych na pojedynczej konstrukcji nośnej, z pokryciem obustronnym (CCI: %B.AD)

Wyszczególnienie robót: 1. Wyznaczenie położenia ściany. 2. Montaż profili poziomych UW (U). 3. Montaż profili pionowych CW (C) co 600 mm. 4. Wypełnienie przestrzeni pomiędzy profilami wełną mineralną. 5. Mocowanie płyt gipsowo-kartonowych do profili za pomocą wkrętów. 6. Wypełnienie spoin masą szpachlową i wzmocnienie taśmą zbrojącą. 7. Szpachlowanie finiszowe i wygładzanie spoin.

Nakłady na 1 m²

Tablica 0105

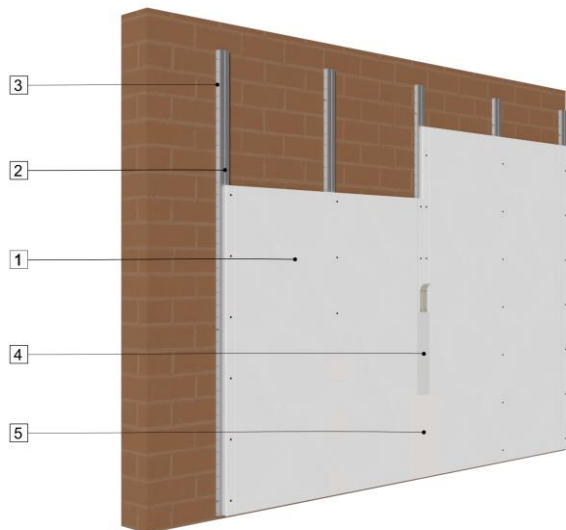
Lp.	Wyszczególnienie			Jednostki miary, oznaczenia		Pokrycie obustronne		Dodatek za	
	symbole eto	kod CCI	robocizna, rodzaje materiałów i sprzętu	cyfrowe	literowe	jedno-warstwowe	dwu-warstwowe	jednostronną następną warstwę płyt g-k	zdwojenie profili pionowych CW (C)
a	b	c	d	e	f	01	02	03	04
01	999	–	Robocizna	149	r-g	1,25	1,65	0,20	0,04
20	1750899	-B.AD.NCB	Płyty gipsowo-kartonowe gr. 12,5 mm	050	m ²	2,06	4,12	1,03	–
21	1750899	-B.AD.NCB	Płyty gipsowo-kartonowe gr. 15 mm	050	m ²	(2,06)	(4,12)	(1,03)	–
22	1323399	-B.AD.BD.ULK	Profil UW (U) 50	040	m	0,77	0,77	–	–
23	1323399	-B.AD.BD.ULK	Profil UW (U) 75	040	m	(0,77)	(0,77)	–	–
24	1323399	-B.AD.BD.ULK	Profil UW (U) 100	040	m	(0,77)	(0,77)	–	–
25	1323399	B.AD.BD.ULM	Profil CW (C) 50	040	m	1,98	1,98	–	1,98
26	1323399	-B.AD.BD.ULM	Profil CW (C) 75	040	m	(1,98)	(1,98)	–	(1,98)
27	1323399	-B.AD.BD.ULM	Profil CW (C) 100	040	m	(1,98)	(1,98)	–	(1,98)
28	2310099	-B.AD.RQA	Płyty lub maty z wełny mineralnej	050	m ²	1,05	1,05	–	–
29	1568699	-B.AD.RQC	Taśma uszczelniająca/akustyczna szer. 50 mm	040	m	1,16	1,16	–	–
30	1568699	-B.AD.RQC	Taśma uszczelniająca/akustyczna szer. 70 mm	040	m	(1,16)	(1,16)	–	–
31	1568699	-B.AD.RQC	Taśma uszczelniająca/akustyczna szer. 95 mm	040	m	(1,16)	(1,16)	–	–
32	1346399	-B.AD.UQB	Wkręt 3,5 x 25 mm	020	szt.	25	10	–	–
33	1346399	-B.AD.UQB	Wkręt 3,5 x 35 mm	020	szt.	–	25	10	–
34	1346399	-B.AD.UQB	Wkręt 3,5 x 45 mm	020	szt.	–	(25)	(10)	–
35	1346399	-B.AD.UQB	Wkręt 3,9 x 11 mm lub 3,5 x 9,5 mm	020	szt.	–	–	–	9

Nakłady na 1 m²

c.c. tablicy 0105

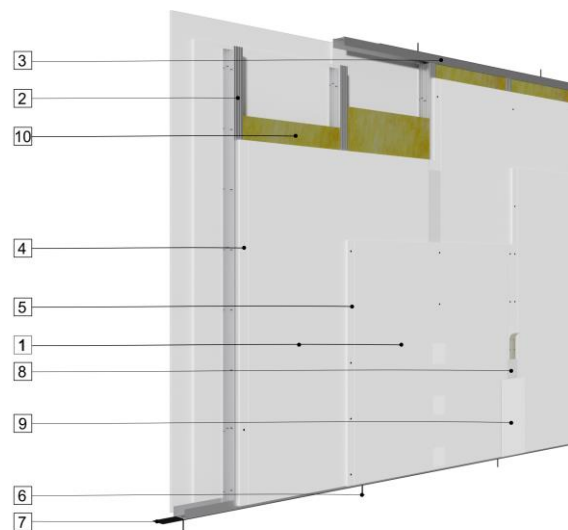
Lp.	Wyszczególnienie			Jednostki miary, oznaczenia		Pokrycie obustronne		Dodatek za	
	symbole eto	kod CCI	robocizna, rodzaje materiałów i sprzętu	cyfrowe	literowe	jedno-warstwowe	dwu-warstwowe	jednostronną następną warstwę płyt g-k	zdwojenie profili pionowych CW (C)
a	b	c	d	e	f	01	02	03	04
36	8990499	-B.AD.UQA	Element kotwiący	020	szt.	1,6	1,6	–	–
37	1740258	-B.AD.UTA	Masa szpachlowa konstrukcyjna	033	kg	0,52	1,05	0,26	–
38	3902099	-B.AD.UMB	Taśma zbrojąca	040	m	2,94	2,94	–	–
39	1740258	-B.AD.UTA	Masa finiszowa	033	kg	0,22	0,22	–	–
70	34000	–	Wyciąg	148	m-g	0,037	0,067	0,008	–
71	–	–	Środek transportowy (1)	148	m-g	0,029	0,052	0,009	–

**Okladzina ścienna z płyt gipsowo-kartonowych
montowana na profilach kapeluszowych
mocowanych bezpośrednio do podłoża**



1. Płyta gipsowo-kartonowa
2. Profil kapeluszowy
3. Element kotwiący
4. Spoina pomiędzy płytami g-k wykonana z masy szpachlowej konstrukcyjnej z taśmą zbrojącą
5. Masa finiszowa

**Ściana działowa z płyt gipsowo-kartonowych
na pojedynczej konstrukcji nośnej,
z pokryciem obustronnym**



1. Płyta gipsowo-kartonowa
2. Profil CW (C)
3. Profil UW (U)
4. Wkręt
5. Wkręt
6. Element kotwiący
7. Taśma uszczelniająca/akustyczna
8. Spoina pomiędzy płytami g-k wykonana z masy szpachlowej konstrukcyjnej z taśmą zbrojącą
9. Masa finiszowa
10. Wełna mineralna

Ściany działowe z płyt gipsowo-kartonowych na podwójnej konstrukcji nośnej z pokryciem obustronnym dwuwarstwowym (CCI: %B.AD)

Wyszczególnienie robót: 1. Wyznaczenie położenia ściany. 2. Montaż profili poziomych UW (U). 3. Montaż profili pionowych CW (C) co 600 mm. 4. Montaż taśmy uszczelniającej pomiędzy rzędami profili lub montaż przewiązek pomiędzy profilami. 5. Wypełnienie przestrzeni pomiędzy profilami wełną mineralną. 6. Mocowanie płyt gipsowo-kartonowych do profili za pomocą wkrętów. 7. Wypełnienie spoin masą szpachlową i wzmocnienie taśmą zbrojącą. 8. Szpachlowanie finiszowe i wygładzanie spoin.

Nakłady na 1 m²

Tablica 0106

Lp.	Wyszczególnienie			Jednostki miary, oznaczenia		Konstrukcja nośna			Dodatek za zdwojenie profili pionowych CW (C)
	symbole eto	kod CCI	robocizna, rodzaje materiałów i sprzętu	cyfrowe	literowe	podwójna	podwójna z przewiązkami	podwójna rozsunięta	
a	b	c	d	e	f	01	02	03	04
01	999	–	Robocizna	149	r-g	2,40	2,50	2,35	0,08
20	1750899	-B.AD.NCB	Płyty gipsowo-kartonowe gr. 12,5 mm	050	m ²	4,12	4,31	4,12	–
21	1323399	-B.AD.BD.ULK	Profil UW (U) 50	040	m	1,54	1,54	1,54	–
22	1323399	-B.AD.BD.ULK	Profil UW (U) 75	040	m	(1,54)	(1,54)	(1,54)	–
23	1323399	-B.AD.BD.ULK	Profil UW (U) 100	040	m	(1,54)	(1,54)	(1,54)	–
24	1323399	-B.AD.BD.ULM	Profil CW (C) 50	040	m	3,96	3,96	3,96	3,96
25	1323399	-B.AD.BD.ULM	Profil CW (C) 75	040	m	(3,96)	(3,96)	(3,96)	(3,96)
26	1323399	-B.AD.BD.ULM	Profil CW (C) 100	040	m	(3,96)	(3,96)	(3,96)	(3,96)
27	2310099	-B.AD.RQA	Płyty lub maty z wełny mineralnej	050	m ²	1,05	1,05	1,05	–
28	1568699	-B.AD.RQC	Taśma uszczelniająca/akustyczna szer. 50 mm	040	m	5,56	2,31	2,31	–
29	1568699	-B.AD.RQC	Taśma uszczelniająca/akustyczna szer. 70 mm	040	m	(5,56)	(2,31)	(2,31)	–
30	1568699	-B.AD.RQC	Taśma uszczelniająca/akustyczna szer. 95 mm	040	m	(5,56)	(2,31)	(2,31)	–
31	1346399	-B.AD.UQB	Wkręt 3,5 x 25 mm	020	szt.	10	16	10	–
32	1346399	-B.AD.UQB	Wkręt 3,5 x 35 mm	020	szt.	25	25	25	–
33	1346399	-B.AD.UQB	Wkręt 3,9 x 11 mm lub 3,5 x 9,5 mm	020	szt.	–	–	–	18

Nakłady na 1 m²
c.c. tablicy 0106

Lp.	Wyszczególnienie			Jednostki miary, oznaczenia		Konstrukcja nośna			Dodatek za zdwojenie profili pionowych CW (C)
	symbole eto	kod CCI	robocizna, rodzaje materiałów i sprzętu	cyfrowe	literowe	podwójna	podwójna z przewiązkami	podwójna rozsunięta	
a	b	c	d	e	f	01	02	03	04
34	8990499	-B.AD.UQA	Element kotwiący	020	szt.	3,20	3,20	3,20	–
35	1740258	-B.AD.UTA	Masa szpachlowa konstrukcyjna	033	kg	1,05	1,05	1,05	–
36	3902099	-B.AD.UMB	Taśma zbrojąca	040	m	2,94	2,94	2,94	–
37	1740258	-B.AD.UTA	Masa finiszowa	033	kg	0,22	0,22	0,22	–
70	34000	–	Wyciąg	148	m-g	0,070	0,075	0,070	–
71	–	–	Środek transportowy (1)	148	m-g	0,055	0,055	0,055	–

Ściany wysokie z płyt gipsowo-kartonowych o wysokości maksymalnie do 10 m, na pojedynczej konstrukcji nośnej (CCI: %B.AD)

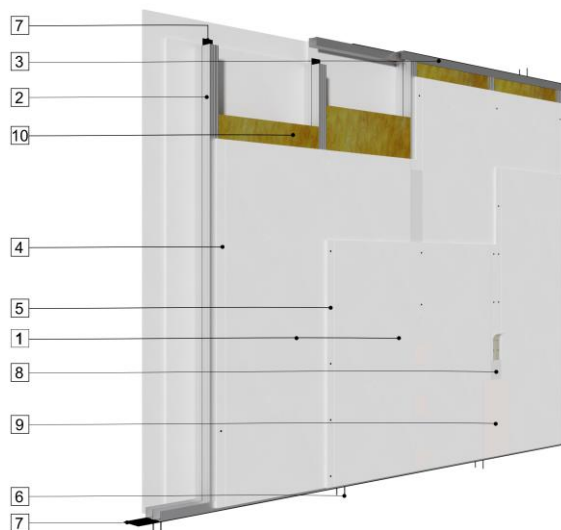
Wyszczególnienie robót: 1. Wyznaczenie położenia ściany. 2. Montaż profili poziomych UW (U) 100. 3. Montaż profili pionowych CW (C) 100. 4. Wypełnienie przestrzeni pomiędzy profilami wełną mineralną. 5. Mocowanie płyt gipsowo-kartonowych do profili za pomocą wkrętów. 6. Wypełnienie spoin masą szpachlową i wzmocnienie taśmą zbrojącą. 7. Szpachlowanie finiszowe i wygładzanie spoin.

Nakłady na 1 m²

Tablica 0107

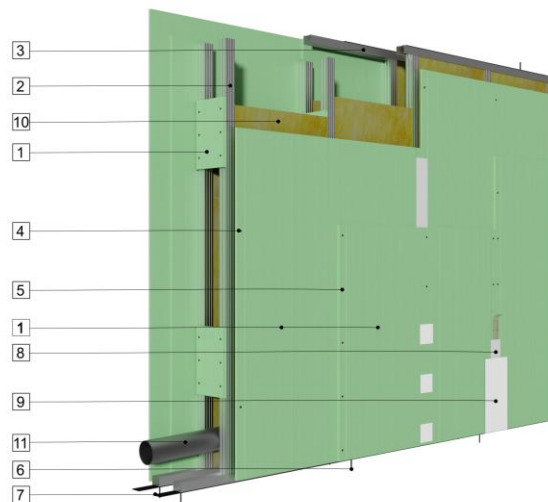
Lp.	Wyszczególnienie			Jednostki miary, oznaczenia		Rozstaw profili CW (C) 100 300 mm Pokrycie obustronne na pojedynczej konstrukcji nośnej			Dodatek za wykonanie połączenia teleskopowego	
	symbole eto	kod CCI	robocizna, rodzaje materiałów i sprzętu	cyfro- we	litero- we	Ilość warstw			„firanki”	„podkładki”
						2x 12,5 mm	3x 12,5 mm	3x 15 mm		
A	b	c	d	e	f	01	02	03	04	05
01	999	–	Robocizna	149	r-g	2,40	2,80	2,90	0,30	0,14
20	1750899	-B.AD.NCB	Płyty gipsowo-kartonowe gr. 12,5 mm	050	m ²	4,12	6,18	–	0,012	0,06
21	1750899	-B.AD.NCB	Płyty gipsowo-kartonowe gr. 15 mm	050	m ²	–	–	6,18	(0,012)	(0,06)
22	1323399	-B.AD.BD.ULK	Profil UW (U) 100	040	m	0,38	0,38	0,38	–	–
23	1323399	-B.AD.BD.ULK	Profil UW (U) do połączeń teleskopowych ≥ 20 mm	040	m	0,38	0,38	0,38	–	–
24	1323399	-B.AD.BD.ULM	Profil CW (C) 100	040	m	3,96	3,96	3,96	–	–
25	2310099	-B.AD.RQA	Płyty lub maty z wełny mineralnej	050	m ²	1,05	1,05	1,05	–	–
26	1568699	-B.AD.RQC	Taśma uszczelniająca/akustyczna szer. 95 mm	040	m	1,16	1,16	1,16	–	–
27	1346399	-B.AD.UQB	Wkręt 3,5 x 25 mm	020	szt.	19	19	19	1	–
28	1346399	-B.AD.UQB	Wkręt 3,5 x 35 mm	020	szt.	49	34	34	1	–
29	1346399	-B.AD.UQB	Wkręt 3,5 x 55 mm	020	szt.	–	49	49	–	–
30	8990499	-B.AD.UQA	Element kotwiący	020	szt.	1,60	1,60	1,60	1,60	–
31	1740258	-B.AD.UTA	Masa szpachlowa konstrukcyjna	033	kg	1,05	1,58	1,58	–	–
32	3902099	-B.AD.UMB	Taśma zbrojąca	040	m	2,94	2,94	2,94	–	–
33	1740258	-B.AD.UTA	Masa finiszowa	033	kg	0,22	0,22	0,22	–	–
34	1323399	-B.AD.BD.ULK	Kątownik	040	m	–	–	–	0,77	–
70	34000	–	Wyciąg	148	m-g	0,059	0,086	0,086	–	–
71	–	–	Środek transportowy (1)	148	m-g	0,062	0,070	0,070	–	–
72	–	–	Podnośnik nożycowy	148	m-g	0,80	0,93	0,97	–	–

**Ściana działowa z płyt gipsowo-kartonowych
na podwójnej konstrukcji nośnej
z pokryciem obustronnym dwuwarstwowym**



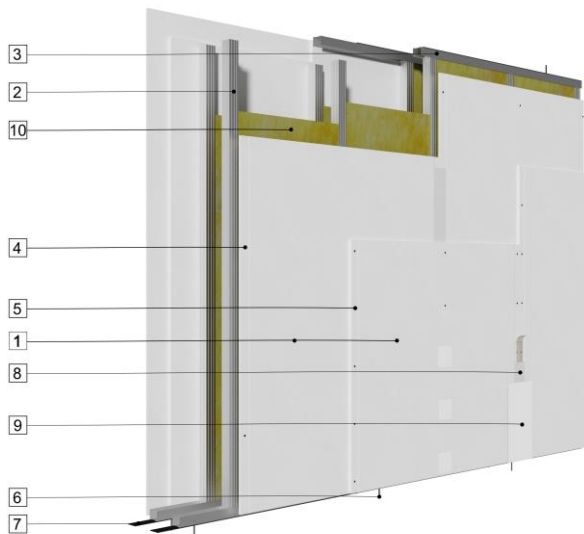
1. Płyta gipsowo-kartonowa
2. Profil CW (C)
3. Profil UW (U)
4. Wkręt
5. Wkręt
6. Element kotwiący
7. Taśma uszczelniająca/akustyczna
8. Spoina pomiędzy płytami g-k wykonana z masy szpachlowej konstrukcyjnej z taśmą zbrojącą
9. Masa finiszowa
10. Wełna mineralna

**Ściana działowa z płyt gipsowo-kartonowych
na podwójnej konstrukcji nośnej z przewiązkami
z pokryciem obustronnym dwuwarstwowym**



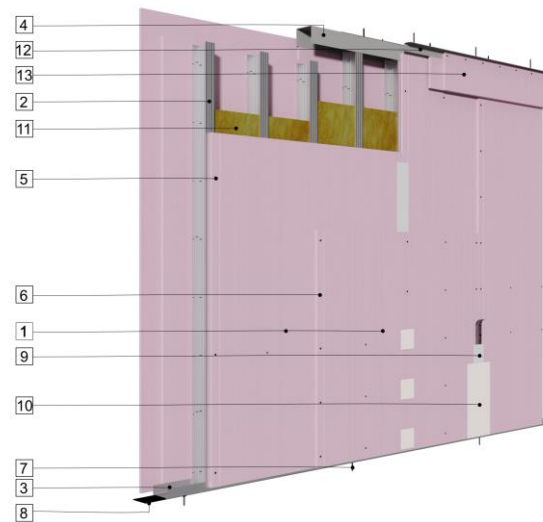
1. Płyta gipsowo-kartonowa
2. Profil CW (C)
3. Profil UW (U)
4. Wkręt
5. Wkręt
6. Element kotwiący
7. Taśma uszczelniająca/akustyczna
8. Spoina pomiędzy płytami g-k wykonana z masy szpachlowej konstrukcyjnej z taśmą zbrojącą
9. Masa finiszowa
10. Wełna mineralna
11. Przewody instalacyjne

**Ściana działowa z płyt gipsowo-kartonowych
na podwójnej rozsuniętej konstrukcji nośnej
z pokryciem obustronnym dwuwarstwowym**



1. Płyta gipsowo-kartonowa
2. Profil CW (C)
3. Profil UW (U)
4. Wkręt
5. Wkręt
6. Element kotwiący
7. Taśma uszczelniająca/akustyczna
8. Spoina pomiędzy płytami g-k wykonana z masy szpachlowej konstrukcyjnej z taśmą zbrojącą
9. Masa finiszowa
10. Wełna mineralna

**Ściana wysoka z płyt gipsowo-kartonowych
o wysokości maksymalnie do 10 m,
na pojedynczej konstrukcji nośnej**



1. Płyta gipsowo-kartonowa
2. Profil CW (C)
3. Profil UW (U)
4. Profil UW (U) do połączeń teleskopowych ≥ 20 mm
5. Wkręt
6. Wkręt
7. Element kotwiący
8. Taśma uszczelniająca/akustyczna
9. Spoina pomiędzy płytami g-k wykonana z masy szpachlowej konstrukcyjnej z taśmą zbrojącą
10. Masa finiszowa
11. Wełna mineralna
12. Kątownik
13. Paski z płyt gipsowo-kartonowych

Ściany wysokie z płyt gipsowo-kartonowych o wysokości maksymalnie do 10 m, na zdwojonej konstrukcji nośnej (CCI: %B.AD)

Wyszczególnienie robót: 1. Wyznaczenie położenia ściany. 2. Montaż profili poziomych. 3. Montaż profili pionowych CW (C) 100. 4. Wypełnienie przestrzeni pomiędzy profilami wełną mineralną. 5. Mocowanie płyt gipsowo-kartonowych do profili za pomocą wkrętów. 6. Wypełnienie spoin masą szpachlową i wzmocnienie taśmą zbrojącą. 7. Szpachlowanie finiszowe i wygładzanie spoin.

Nakłady na 1 m²

Tablica 0108

Lp.	Wyszczególnienie			Jednostki miary, oznaczenia		Rozstaw profili 2 x CW (C) 100 600 mm Pokrycie obustronne na zdwojonej konstrukcji nośnej			Dodatek za wykonanie połączenia teleskopowego	
	symbole eto	kod CCI	robocizna, rodzaje materiałów i sprzętu	cyfro- we	litero- we	Ilość warstw			„firanki”	„podkładki”
						2x 12,5 mm	3x 12,5 mm	3x 15,0 mm		
a	b	c	d	e	f	01	02	03	04	05
01	999	–	Robocizna	149	r-g	2,50	2,90	3,00	0,30	0,14
20	1750899	-B.AD.NCB	Płyty gipsowo-kartonowe gr. 12,5 mm	050	m ²	4,12	6,18	–	0,012	0,06
21	1750899	-B.AD.NCB	Płyty gipsowo-kartonowe gr. 15 mm	050	m ²	–	–	6,18	(0,012)	(0,06)
22	1323399	-B.AD.BD.ULK	Profil UW (U) 100	040	m	0,38	0,38	0,38	–	–
23	1323399	-B.AD.BD.ULK	Profil UW (U) do połączeń teleskopowych ≥ 20 mm	040	m	0,38	0,38	0,38	–	–
24	1323399	-B.AD.BD.ULM	Profil CW (C) 100	040	m	3,96	3,96	3,96	–	–
25	2310099	-B.AD.RQA	Płyty lub maty z wełny mineralnej	050	m ²	1,05	1,05	1,05	–	–
26	1568699	-B.AD.RQC	Taśma uszczelniająca/akustyczna szer. 95 mm	040	m	1,16	1,16	1,16	–	–
27	1346399	-B.AD.UQB	Wkręt 3,5 x 25 mm	020	szt.	10	10	10	–	–
28	1346399	-B.AD.UQB	Wkręt 3,5 x 35 mm	020	szt.	25	10	–	1	–
29	1346399	-B.AD.UQB	Wkręt 3,5 x 45 mm	020	szt.	–	–	10	1	–
30	1346399	-B.AD.UQB	Wkręt 3,5 x 55 mm	020	szt.	–	25	25	–	–
31	1346399	-B.AD.UQB	Wkręt 3,9 x 11 mm lub 3,5 x 9,5 mm	020	szt.	9	9	9	–	–
32	8990499	-B.AD.UQA	Element kotwiący	020	szt.	2,10	2,10	2,10	1,60	–
33	1740258	-B.AD.UTA	Masa szpachlowa konstrukcyjna	033	kg	1,05	1,58	1,58	–	–
34	3902099	-B.AD.UMB	Taśma zbrojąca	040	m	2,94	2,94	2,94	–	–
35	1740258	-B.AD.UTA	Masa finiszowa	033	kg	0,22	0,22	0,22	–	–
36	1323399	-B.AD.BD.ULM	Kątownik	040	m	–	–	–	0,77	–
70	34000	–	Wyciąg	148	m-g	0,059	0,086	0,086	–	–
71	–	–	Środek transportowy (1)	148	m-g	0,062	0,070	0,070	–	–
72	–	–	Podnośnik nożycowy	148	m-g	0,83	0,97	1,00	–	–

Ściany wysokie z płyt gipsowo-kartonowych o wysokości maksymalnie do 11 m, na zdwojonej konstrukcji nośnej (CCI: %B.AD)

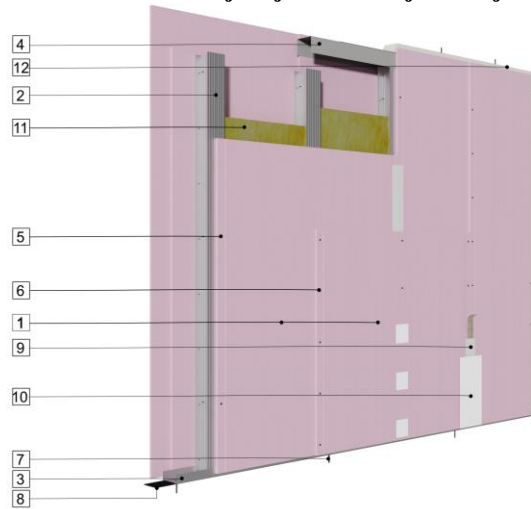
Wyszczególnienie robót: 1. Wyznaczenie położenia ściany. 2. Montaż profili poziomych. 3. Montaż profili pionowych CW (C) 100. 4. Wypełnienie przestrzeni pomiędzy profilami wełną mineralną. 5. Mocowanie płyt gipsowo-kartonowych do profili za pomocą wkrętów. 6. Wypełnienie spoin masą szpachlową i wzmocnienie taśmą zbrojącą. 7. Szpachlowanie finiszowe i wygładzanie spoin.

Nakłady na 1 m²

Tablica 0109

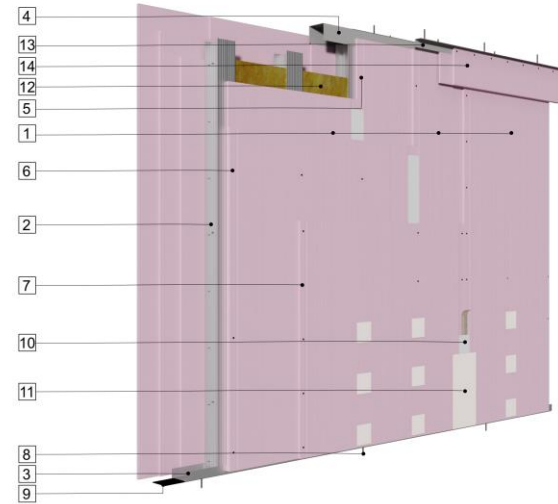
Lp.	Wyszczególnienie			Jednostki miary, oznaczenia		Rozstaw profili 2xCW (C) 100 400 mm Pokrycie obustronne na zdwojonej konstrukcji nośnej		Dodatek za wykonanie połączenia teleskopowego	
	symbole eto	kod CCI	robocizna, rodzaje materiałów i sprzętu	cyfro- we	litero- we	Ilość warstw		„firanki”	„podkładki”
						3x 12,5 mm	3x 15 mm		
	a	b	c	d	e	f	01	02	03
01	999	–	Robocizna	149	r-g	3,00	3,10	0,30	0,14
20	1750899	-B.AD.NCB	Płyty gipsowo-kartonowe gr. 12,5 mm	050	m ²	6,18	–	0,012	0,06
21	1750899	-B.AD.NCB	Płyty gipsowo-kartonowe gr. 15 mm	050	m ²	–	6,18	(0,012)	(0,06)
22	1323399	-B.AD.BD.ULK	Profil UW (U) 100	040	m	0,38	0,38	–	–
23	1323399	-B.AD.BD.ULK	Profil UW (U) do połączeń teleskopowych ≥ 20 mm	040	m	0,38	0,38	–	–
24	1323399	-B.AD.BD.ULM	Profil CW (C) 100	040	m	5,94	5,94	–	–
25	2310099	-B.AD.RQA	Płyty lub maty z wełny mineralnej	050	m ²	1,05	1,05	–	–
26	1568699	-B.AD.RQC	Taśma uszczelniająca/akustyczna szer. 95 mm	040	m	1,16	1,16	–	–
27	1346399	-B.AD.UQB	Wkręt 3,5 x 25 mm	020	szt.	15	15	–	–
28	1346399	-B.AD.UQB	Wkręt 3,5 x 35 mm	020	szt.	–	–	1	–
29	1346399	-B.AD.UQB	Wkręt 3,5 x 45 mm	020	szt.	15	15	1	–
30	1346399	-B.AD.UQB	Wkręt 3,5 x 55 mm	020	szt.	38	38	–	–
31	1346399	-B.AD.UQB	Wkręt 3,9 x 11 mm lub 3,5 x 9,5 mm	020	szt.	9	9	–	–
32	8990499	-B.AD.UQA	Element kotwiący	020	szt.	2,10	2,10	1,60	–
33	1740258	-B.AD.UTA	Masa szpachlowa konstrukcyjna	033	kg	1,58	1,58	–	–
34	3902099	-B.AD.UMB	Taśma zbrojąca	040	m	2,94	2,94	–	–
35	1740258	-B.AD.UTA	Masa finiszowa	033	kg	0,22	0,22	–	–
36	1323399	-B.AD.BD.ULM	Kątownik	040	m	–	–	0,77	–
70	34000	–	Wyciąg	148	m-g	0,087	0,087	–	–
71	–	–	Środek transportowy (1)	148	m-g	0,091	0,091	–	–
72	–	–	Podnośnik nożycowy	148	m-g	1,00	1,03	–	–

**Ściana wysoka z płyt gipsowo-kartonowych
o wysokości maksymalnie do 10 m
na zdwojonej konstrukcji nośnej**



1. Płyta gipsowo-kartonowa
2. Profil zdwojony CW (C)
3. Profil UW (U)
4. Profil UW (U) do połączeń teleskopowych ≥ 20 mm
5. Wkręt
6. Wkręt
7. Element kotwiący
8. Taśma uszczelniająca/akustyczna
9. Spoina pomiędzy płytami g-k wykonana z masy szpachlowej konstrukcyjnej z taśmą zbrojącą
10. Masa finiszowa
11. Wełna mineralna
12. Paski z płyt gipsowo-kartonowych pod profilem UW (U)

**Ściana wysoka z płyt gipsowo-kartonowych
o wysokości maksymalnie do 11 m
na zdwojonej konstrukcji nośnej**



1. Płyta gipsowo-kartonowa
2. Profil CW (C)
3. Profil UW (U)
4. Profil UW (U) do połączeń teleskopowych ≥ 20 mm
5. Wkręt
6. Wkręt
7. Wkręt
8. Element kotwiący
9. Taśma uszczelniająca/akustyczna
10. Spoina pomiędzy płytami g-k wykonana z masy szpachlowej konstrukcyjnej z taśmą zbrojącą
11. Masa finiszowa
12. Wełna mineralna
13. Kątownik
14. Paski z płyt gipsowo-kartonowych

Ściany działowe krzywoliniowe z płyt gipsowo-kartonowych gr. 6,5 mm na pojedynczej konstrukcji nośnej z pokryciem obustronnym (CCI: %B.AD)

Wyszczególnienie robót: 1. Wyznaczenie położenia ściany. 2. Montaż profili poziomych UW (U) do do ścian łukowych. 3. Montaż profili pionowych CW (C). 4. Wypełnienie przestrzeni pomiędzy profilami wełną mineralną. 5. Mocowanie płyt gipsowo-kartonowych do profili za pomocą wkrętów. 6. Szpachlowanie wstępne spoin płyt i styków ze ścianami i stropem. 7. Wypełnienie spoin masą szpachlową i wzmocnienie taśmą zbrojącą. 8. Szpachlowanie finiszowe i wyglazanie spoin.

Nakłady na 1 m²

Tablica 0110

Lp.	Wyszczególnienie			Jednostki miary, oznaczenia		Pokrycie obustronne dwuwarstwowe				Dodatkowa warstwa płyt g-k
						Promień krzywizny ściany				
	symbole eto	kod CCI	robocizna, rodzaje materiałów i sprzętu	cyfrowe	literowe	300÷<900	900÷<1200	1200÷<3500	≥3500	
						Konstrukcja nośna CW (C) o rozstawie profili w mm				
a	b	c	d	e	f	200	250	300	400	05
						01	02	03	04	
01	999	-	Robocizna	149	r-g	2,25	2,15	2,05	1,95	0,6
20	1750899	-B.AD.NCB	Płyty gipsowo-kartonowe gr. 6,5 mm	050	m ²	4,20	4,20	4,20	4,20	2,1
21	1323399	-B.AD.BD.ULK	Profil UW (U) 50 do ścian łukowych	040	m	0,77	0,77	0,77	0,77	-
22	1323399	-B.AD.BD.ULK	Profil UW (U) 75 do ścian łukowych	040	m	(0,77)	(0,77)	(0,77)	(0,77)	-
23	1323399	-B.AD.BD.ULK	Profil UW (U) 100 do ścian łukowych	040	m	(0,77)	(0,77)	(0,77)	(0,77)	-
24	1323399	-B.AD.BD.ULM	Profil CW (C) 50	040	m	5,94	4,73	3,96	2,97	-
25	1323399	-B.AD.BD.ULM	Profil CW (C) 75	040	m	(5,94)	(4,73)	(3,96)	(2,97)	-
26	1323399	-B.AD.BD.ULM	Profil CW (C) 100	040	m	(5,94)	(4,73)	(3,96)	(2,97)	-
27	1568699	-B.AD.RQC	Taśma uszczelniająca/akustyczna szer. 50 mm	040	m	1,16	1,16	1,16	1,16	-
28	1568699	-B.AD.RQC	Taśma uszczelniająca/akustyczna szer. 70 mm	040	m	(1,16)	(1,16)	(1,16)	(1,16)	-
29	1568699	-B.AD.RQC	Taśma uszczelniająca/akustyczna szer. 95 mm	040	m	(1,16)	(1,16)	(1,16)	(1,16)	-
30	2310099	-B.AD.RQA	Płyty lub maty z wełny mineralnej	050	m ²	1,05	1,05	1,05	1,05	-
31	1346399	-B.AD.UQB	Wkręt 3,5 x 25 mm	020	szt.	105	84	70	53	-
32	1346399	-B.AD.UQB	Wkręt 3,5 x 35 mm	020	szt.	-	-	-	-	*)

Nakłady na 1 m²
c.d. tablicy 0110

Lp.	Wyszczególnienie			Jednostki miary, oznaczenia		Pokrycie obustronne dwuwarstwowe				Dodatkowa warstwa płyt g-k
						Promień krzywizny ściany				
	symbole eto	kod CCI	robocizna, rodzaje materiałów i sprzętu	cyfrowe	literowe	Konstrukcja nośna CW (C) o rozstawie profili w mm				
						300÷<900	900÷<1200	1200÷<3500	≥3500	
a	b	c	d	e	f	200	250	300	400	05
32	8990499	-B.AD.UQA	Element kotwiący	020	szt.	4,20	4,20	4,20	4,20	–
33	1740258	-B.AD.UTA	Masa szpachłowa konstrukcyjna	033	kg	0,26	0,26	0,26	0,26	0,26
34	3902099	-B.AD.UMB	Taśma zbrojąca	040	m	3,15	3,15	3,15	3,15	–
35	1740258	-B.AD.UTA	Masa finiszowa	033	kg	0,53	0,53	0,53	0,53	–
70	34000	–	Wyciąg	148	m-g	0,059	0,059	0,058	0,058	0,004
71	–	–	Środek transportowy (1)	148	m-g	0,064	0,064	0,062	0,062	0,004

*) W zależności od promienia ściany dodatkowe nakłady wkrętów 3,5 x 35 mm wynoszą odpowiednio 54, 42, 35 i 26 szt./m².

Przygotowanie otworów w ścianach działowych pod montaż drzwi i naświetli

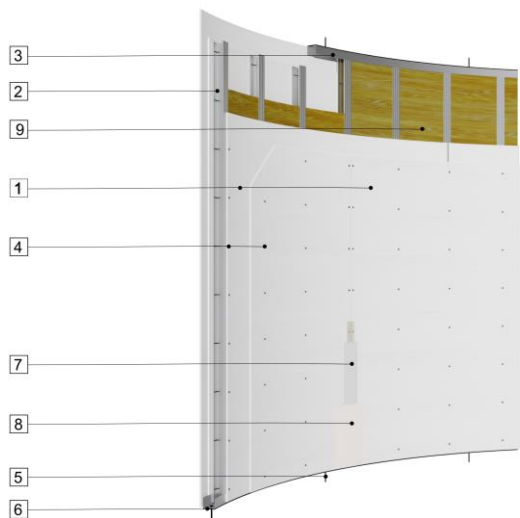
Wyszczególnienie robót: 1. Montaż profili ościeżnicowych UA. 2. Montaż nadproża z profili UW (U) i CW (C).

Nakłady na 1 m²

Tablica 0111

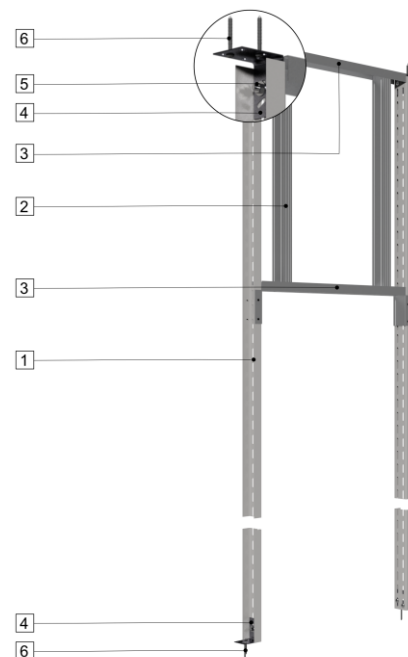
Lp.	Wyszczególnienie			Jednostki miary, oznaczenia		Otwory drzwiowe z profili UA		
	symbole eto	kod CCI	robocizna, rodzaje materiałów i sprzętu	cyfrowe	literowe	UA 50	UA 75	UA 100
a	b	c	d	e	f	01	02	03
01	999	–	Robocizna	149	r-g	1,00	1,15	1,15
20	1323399	-B.AD.BD.ULM	Profil UA 50	040	m	6,30	–	–
21	1323399	-B.AD.BD.ULM	Profil UA 75	040	m	–	6,30	–
22	1323399	-B.AD.BD.ULM	Profil UA 100	040	m	–	–	6,30
23	1323399	-B.AD.BD.UPB	Kątownik do profili UA 50	020	szt.	4,20	–	–
24	1323399	-B.AD.BD.UPB	Kątownik do profili UA 75	020	szt.	–	4,20	–
25	1323399	-B.AD.BD.UPB	Kątownik do profili UA 100	020	szt.	–	–	4,20
26	1323399	-B.AD.BD.ULK	Profil UW (U) 50	040	m	2,10	–	–
27	1323399	-B.AD.BD.ULK	Profil UW (U) 75	040	m	–	2,10	–
28	1323399	-B.AD.BD.ULK	Profil UW (U) 100	040	m	–	–	2,10
29	1323399	-B.AD.BD.ULM	Profil CW (C) 50	040	m	2,10	–	–
30	1323399	-B.AD.BD.ULM	Profil CW (C) 75	040	m	–	2,10	–
31	1323399	-B.AD.BD.ULM	Profil CW (C) 100	040	m	–	–	2,10
32	1323499	-B.AD.UQB	Śruba M8 z nakrętką i podkładką	020	szt.	16,80	16,80	16,80
33	8990499	-B.AD.UQA	Element kotwiący	020	szt.	2,10	2,10	2,10
70	34000	–	Wyciąg	148	m-g	0,020	0,022	0,024
71	–	–	Środek transportowy (1)	148	m-g	0,013	0,014	0,014

**Ściana działowa krzywoliniowa
z płyt gipsowo-kartonowych gr. 6,5 mm
na pojedynczej konstrukcji nośnej z pokryciem obustronnym**



1. Płyta gipsowo-kartonowa
2. Profil CW (C)
3. Profil UW (U) do ścian łukowych
4. Wkręt
5. Element kotwiący
6. Taśma uszczelniająca/akustyczna
7. Spoina pomiędzy płytami g-k wykonana z masy szpachlowej konstrukcyjnej z taśmą zbrojącą
8. Masa finiszowa
9. Wełna mineralna

**Przygotowanie otworów w ścianach działowych
pod montaż drzwi i naświetli**



1. Profil UA
2. Profil CW (C)
3. Profil UW (U)
4. Kątownik do UA
5. Śruba M8 z nakrętką i podkładką
6. Element kotwiący

Rozdział 02

ZABUDOWA PODDASZY

1. Opis systemów

1.1. Zabudowa poddaszy

Płyty gipsowo-kartonowe są doskonałym materiałem do zabudowy poddaszy. Obudowy, wykonane z płyt gipsowo-kartonowych mocowanych do profili, stanowią zabezpieczenie ogniochronne konstrukcji dachu przy działaniu ognia od dołu. Wskazane jest stosowanie dwuwarstwowego opłytywania. Zwiększa to sztywność połączenia dachowej i gwarantuje szczelność ogniową.

Płyty mocowane są na profilach CD 60 lub kapeluszowych oraz różnego rodzaju uchwytych lub wieszakach systemowych. Dobór uchwytów i wieszaków zależy od grubości warstwy izolacji z wełny mineralnej pod krokiewiami.

Jako poszycie stosuje się w zależności od zapotrzebowania – jedną lub wiele warstw płyt gipsowo-kartonowych.

2. Odporność ogniowa

Klasy odporności ogniowej według wytycznych i dokumentacji dostawcy systemu.

Zabudowa poddasza z płyt gipsowo-kartonowych na profilach CD 60 i elementach montażowych np. ES 60 mocowanych do więźby dachowej (CCI: %D.AE)

Wyszczególnienie robót: 1. Wytrasowanie miejsc montażu. 2. Montaż elementów do mocowania np. ES 60. 3. Ułożenie wełny mineralnej i paroizolacji. 4. Zamocowanie profili CD 60 i UD. 5. Mocowanie płyt gipsowo-kartonowych do profili za pomocą wkrętów. 6. Wypełnienie spoin masą szpachlową i wzmocnienie taśmą zbrojącą. 7. Szpachlowanie finiszowe i wygładzanie spoin.

Nakłady na 1 m²

Tablica 0201

Lp.	Wyszczególnienie			Jednostki miary, oznaczenia		Zabudowa poddasza z płyt gipsowo-kartonowych na profilach CD 60 i elementach montażowych np. ES 60		
	symbole eto	kod CCI	robocizna, rodzaje materiałów i sprzętu	cyfrowe	literowe	Ilość warstw pokrycia		
						1x 12,5 mm	2x 12,5 mm lub 2x 15 mm	3x 12,5 mm
a	b	c	d	e	f	01	02	03
01	999	–	Robocizna	149	r-g	1,90	2,20	2,50
20	1750899	-D.AE.NCD	Płyty gipsowo-kartonowe gr. 12,5 mm	050	m ²	1,03	2,06	3,09
22	1750899	-D.AE.NCD	Płyty gipsowo-kartonowe gr. 15 mm	050	m ²	–	(2,06)	–
23	1323399	-D.AE.BE.ULK	Profil UD	040	m	0,42	0,42	0,42
24	1323399	-D.AE.BE.ULK	Profil CD 60	040	m	3,36	3,36	3,36
25	2310099	-D.AE.RQA	Płyty lub maty z wełny mineralnej	050	m ²	1,05	1,05	1,05
26	1560303	-D.AE.RQB	Folia paroizolacyjna	050	m ²	1,15	1,15	1,15
27	1323499	-D.AE.UPB	Element montażowy np. ES 60	020	szt.	4,20	4,20	4,20
28	1323499	-D.AE.UPB	Łącznik wzdłużny do CD 60	020	szt.	0,63	0,63	0,63
29	1346399	-D.AE.UQB	Wkręt 3,5 x 25 mm	020	szt.	21	11	11
30	1346399	-D.AE.UQB	Wkręt 3,5 x 35 mm	020	szt.	–	26	11
31	1346399	-D.AE.UQB	Wkręt 3,5 x 55 mm	020	szt.	–	–	26
32	1346030	-D.AE.UQB	Wkręt do drewna	020	szt.	8,40	8,40	8,40
33	1568699	-D.AE.RQC	Taśma uszczelniająca/akustyczna szer. 30 mm	040	m	0,42	0,42	0,42
34	1740258	-D.AE.UTA	Masa szpachlowa konstrukcyjna	033	kg	0,26	0,53	0,79
35	3902099	-D.AE.UMB	Taśma zbrojąca	040	m	1,47	1,47	1,47
36	1740258	-D.AE.UTA	Masa finiszowa	033	kg	0,11	0,11	0,11
70	34000	–	Wyciąg	148	m-g	0,056	0,064	0,072
71	–	–	Środek transportowy (1)	148	m-g	0,017	0,029	0,041

Zabudowa poddasza z płyt gipsowo-kartonowych na profilach CD 60 i wieszakach mocowanych do więźby dachowej (CCI: %D.AE)

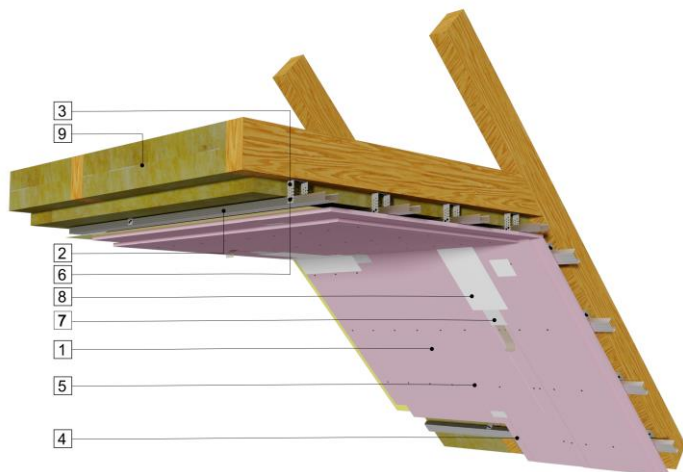
Wyszczególnienie robót: 1. Wytrasowanie miejsc montażu. 2. Montaż wieszaków. 3. Ułożenie wełny mineralnej i paroizolacji. 4. Zamocowanie profili CD 60 i UD. 5. Mocowanie płyt gipsowo-kartonowych do profili za pomocą wkrętów. 6. Wypełnienie spoin masą szpachlową i wzmocnienie taśmą zbrojącą. 7. Szpachlowanie finiszowe i wygładzanie spoin.

Nakłady na 1 m²

Tablica 0202

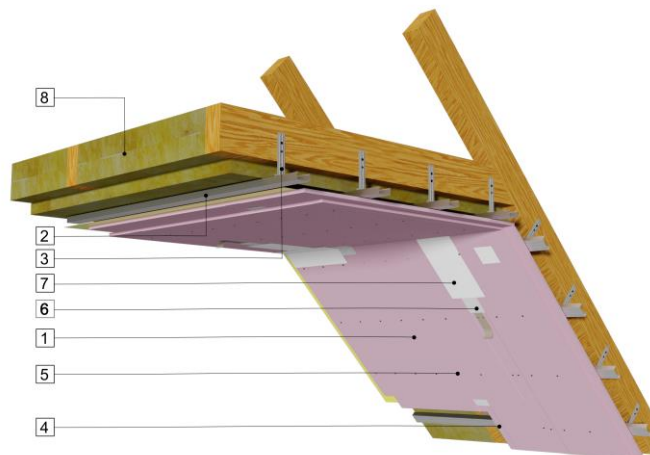
Lp.	Wyszczególnienie			Jednostki miary, oznaczenia		Zabudowa poddasza z płyt gipsowo-kartonowych na profilach CD 60 i wieszakach		
	symbole eto	kod CCI	robocizna, rodzaje materiałów i sprzętu	cyfrowe	literowe	Ilość warstw pokrycia		
						1x 12,5 mm	2x 12,5 mm lub 2x 15 mm	3x 12,5 mm
a	b	c	d	e	f	01	02	03
01	999	–	Robocizna	149	r-g	1,80	2,10	2,40
20	1750899	-D.AE.NCD	Płyty gipsowo-kartonowe gr. 12,5 mm	050	m ²	1,03	2,06	3,09
21	1750899	-D.AE.NCD	Płyty gipsowo-kartonowe gr. 15 mm	050	m ²	–	(2,06)	–
22	1323399	-D.AE.BE.ULK	Profil UD	040	m	0,42	0,42	0,42
23	1323399	-D.AE.BE.ULK	Profil CD 60	040	m	3,36	3,36	3,36
24	2310099	-D.AE.RQA	Płyty lub maty z wełny mineralnej	050	m ²	1,05	1,05	1,05
25	1560303	-D.AE.RQB	Folia paroizolacyjna	050	m ²	1,15	1,15	1,15
26	1323499	-D.AE.UBB	Wieszak do poddaszy (grzybkowy)	020	szt.	4,20	4,20	4,20
27	1323499	-D.AE.UPB	Łącznik wzdluzny do CD 60	020	szt.	0,63	0,63	0,63
28	1346399	-D.AE.UQB	Wkręt 3,5 x 25 mm	020	szt.	26	11	11
29	1346399	-D.AE.UQB	Wkręt 3,5 x 35 mm	020	szt.	–	26	11
30	1346399	-D.AE.UQB	Wkręt 3,5 x 55 mm	020	szt.	–	–	26
31	1346030	-D.AE.UQB	Wkręt do drewna	020	szt.	8,40	8,40	8,40
32	1568699	-D.AE.RQC	Taśma uszczelniająca/akustyczna szer. 30 mm	040	m	0,42	0,42	0,42
33	1740258	-D.AE.UTA	Masa szpachlowa konstrukcyjna	033	kg	0,26	0,53	0,79
34	3902099	-D.AE.UMB	Taśma zbrojąca	040	m	1,47	1,47	1,47
35	1740258	-D.AE.UTA	Masa finiszowa	033	kg	0,11	0,11	0,11
70	34000	–	Wyciąg	148	m-g	0,056	0,064	0,072
71	–	–	Środek transportowy (1)	148	m-g	0,017	0,029	0,041

**Zabudowa poddasza z płyt gipsowo-kartonowych
na profilach CD 60 i elementach montażowych np. ES 60
mocowanych do więźby dachowej**



1. Płyta gipsowo-kartonowa
2. Profil CD 60
3. Element montażowy np. ES 60
4. Wkręt
5. Wkręt
6. Wkręt samowierzący
7. Spoina pomiędzy płytami g-k wykonana z masy szpachlowej konstrukcyjnej z taśmą zbrojącą
8. Masa finiszowa
9. Wełna mineralna

**Zabudowa poddasza z płyt gipsowo-kartonowych
na profilach CD 60 i wieszakach
mocowanych do więźby dachowej**



1. Płyta gipsowo-kartonowa
2. Profil CD 60
3. Wieszak do poddaszy
4. Wkręt
5. Wkręt
6. Spoina pomiędzy płytami g-k wykonana z masy szpachlowej konstrukcyjnej z taśmą zbrojącą
7. Masa finiszowa
8. Wełna mineralna

Rozdział 03

OKŁADZINY SUFITOWE, SUFITY PODWIESZANE

1. Opis systemów

1.1. Okładziny sufitowe

Okładziny sufitowe stosowane są w miejscach, gdzie wymagana jest niewielka grubość zabudowy.

Konstrukcja nośna składa się z profili CD 60 mocowanych do stropu przy pomocy elementów montażowych np. ES 60 albo profili kapeluszowych mocowanych bezpośrednio.

1.2. Sufity podwieszane

Sufity podwieszane się na ruszcie z profili CD 60 w konstrukcji krzyżowej, z użyciem wieszaków i stalowych elementów kotwiących. Wykonuje się je w celu obniżenia pomieszczenia lub zakrycia instalacji biegnących pod stropem konstrukcyjnym lub konstrukcją dachu. Sufity podwieszane poprawiają

odporność ogniową stropów. W połączeniu z wełną mineralną stanowią dodatkową termoizolację oraz poprawiają izolacyjność akustyczną przegród.

Do mocowania do konstrukcji budynku wieszaków i uchwytów powinny być stosowane stalowe elementy kotwiące określone w dokumentacji technicznej opracowanej dla danego obiektu.

Jako poszycie stosuje się w zależności od zapotrzebowania – jedną lub wiele warstw płyt gipsowo-kartonowych.

2. Odporność ogniowa

Klasy odporności ogniowej według wytycznych i dokumentacji dostawcy systemu.

Okładzina sufitowa z płyt gipsowo-kartonowych na profilach kapeluszowych (CCI: %C.AC)

Wyszczególnienie robót: 1. Wytrasowanie miejsc montażu. 2. Zamocowanie profili. 3. Mocowanie płyt gipsowo-kartonowych do profili za pomocą wkrętów. 4. Wypełnienie spoin masą szpachlową i wzmocnienie taśmą zbrojącą. 5. Szpachlowanie finiszowe i wygładzanie spoin.

Nakłady na 1 m²

Tablica 0301

Lp.	Wyszczególnienie			Jednostki miary, oznaczenia		Okładzina sufitowa z płyt gipsowo-kartonowych na profilach kapeluszowych			
	symbole eto	kod CCI	robocizna, rodzaje materiałów i sprzętu	cyfrowe	literowe	Ilość warstw			
						1x 12,5 mm	2x 12,5 mm lub 2x 15 mm	3x 12,5 mm	2x 12,5 mm +2x 15 mm
a	b	c	d	e	f	01	02	03	04
01	999	–	Robocizna	149	r-g	0,90	1,20	1,50	1,90
20	1750899	-C.AC.NCD	Płyty gipsowo-kartonowe gr. 12,5 mm	050	m ²	1,03	2,06	3,09	2,06
21	1750899	-C.AC.NCD	Płyty gipsowo-kartonowe gr. 15 mm	050	m ²	–	(2,06)	–	2,06
22	1323399	-C.AC.BG.ULK	Profil kapeluszowy	040	m	2,63	2,63	2,63	2,63
23	1346399	-C.AC.UQB	Wkręt 3,5 x 25 mm	020	szt.	21	11	11	11
24	1346399	-C.AC.UQB	Wkręt 3,5 x 35 mm	020	szt.	–	26	11	–
25	1346399	-C.AC.UQB	Wkręt 3,5 x 45 mm	020	szt.	–	–	26	11
26	1346399	-C.AC.UQB	Wkręt 3,5 x 55 mm	020	szt.	–	–	–	13
27	1346399	-C.AC.UQB	Wkręt 4,2 x 70 mm	020	szt.	–	–	–	27
28	1740258	-C.AC.UTA	Masa szpachlowa konstrukcyjna	033	kg	0,26	0,53	0,79	1,05
29	3902099	-C.AC.UMB	Taśma zbrojąca	040	m	1,47	1,47	1,47	1,47
30	1740258	-C.AC.UTA	Masa finiszowa	033	kg	0,11	0,11	0,11	0,11
70	34000	–	Wyciąg	148	m-g	0,056	0,064	0,072	0,080
71	–	–	Środek transportowy (1)	148	m-g	0,017	0,029	0,041	0,053

Okładzina sufitowa z płyt gipsowo-kartonowych na profilach CD 60 i elementach montażowych np. ES 60 (CCI: %C.AC)

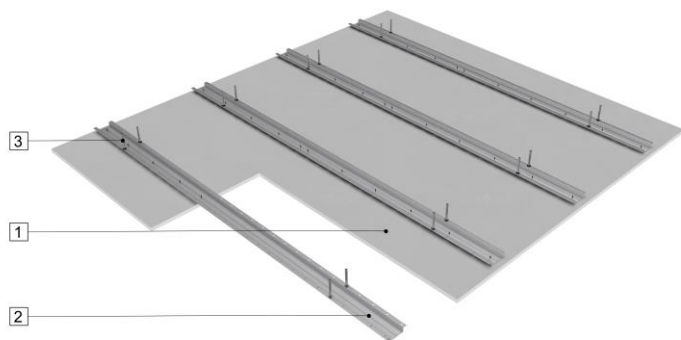
Wyszczególnienie robót: 1. Wytrasowanie miejsc montażu. 2. Montaż elementów do mocowania np. ES 60. 3. Ułożenie wełny mineralnej i paroizolacji (opcjonalnie). 4. Zamocowanie profili. 5. Mocowanie płyt gipsowo-kartonowych do profili za pomocą wkrętów. 6. Wypełnienie spoin masą szpachlową i wzmocnienie taśmą zbrojącą. 7. Szpachlowanie finiszowe i wygładzanie spoin.

Nakłady na 1 m²

Tablica 0302

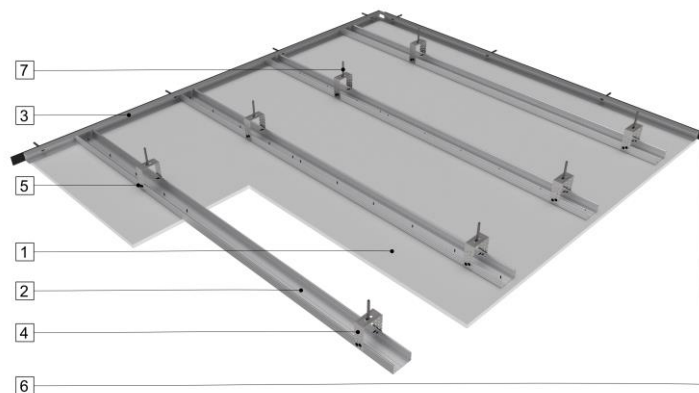
Lp.	Wyszczególnienie			Jednostki miary, oznaczenia		Okładzina sufitowa z płyt gipsowo-kartonowych na profilach CD 60 i elementach montażowych np. ES 60			
	symbole eto	kod CCI	robocizna, rodzaje materiałów i sprzętu	cyfro-we	litero-we	Ilość warstw			
						1x 12,5 mm	2x 12,5 mm lub 2x 15 mm	3x 12,5 mm	2x 12,5 mm +2x 15 mm
a	b	c	d	e	f	01	02	03	04
01	999	-	Robocizna	149	r-g	1,10	1,40	1,70	2,10
20	1750899	-C.AC.NCD	Płyty gipsowo-kartonowe gr. 12,5 mm	050	m ²	1,03	2,06	3,09	2,06
21	1750899	-C.AC.NCD	Płyty gipsowo-kartonowe gr. 15 mm	050	m ²	-	(2,06)	-	2,06
22	1323399	-C.AC.BG.ULK	Profil UD	040	m	1,26	1,26	1,26	1,26
23	1323399	-C.AC.BG.ULK	Profil CD 60	040	m	2,63	3,36	3,36	3,78
24	2310099	-C.AC.RQA	Płyty lub maty z wełny mineralnej	050	m ²	1,05	1,05	1,05	1,05
25	1560303	-C.AC.RQB	Folia paroizolacyjna	050	m ²	1,15	1,15	1,15	1,15
26	1323499	-C.AC.UPB	Element montażowy np. ES 60	020	szt.	2,10	2,63	3,15	3,15
27	1323499	-C.AC.UPB	Łącznik wzdluzny do CD 60	020	szt.	0,53	0,63	0,63	0,63
28	1346399	-C.AC.UQB	Wkręt 3,5 x 25 mm	020	szt.	21	11	11	11
29	1346399	-C.AC.UQB	Wkręt 3,5 x 35 mm	020	szt.	-	26	11	-
30	1346399	-C.AC.UQB	Wkręt 3,5 x 45 mm	020	szt.	-	-	26	11
31	1346399	-C.AC.UQB	Wkręt 3,5 x 55 mm	020	szt.	-	-	-	13
32	1346399	-C.AC.UQB	Wkręt 4,2 x 70 mm	020	szt.	-	-	-	27
33	1346399	-C.AC.UQB	Wkręt 3,9 x 11 mm lub 3,5 x 9,5 mm	020	szt.	9	17	13	13
34	1341099	-C.AC.UQA	Łączniki stalowe	020	szt.	6,30	8,40	8,40	11,20
35	1740258	-C.AC.UTA	Masa szpachlowa konstrukcyjna	033	kg	0,26	0,53	0,79	1,05
36	3902099	-C.AC.UMB	Taśma zbrojąca	040	m	1,47	1,47	1,47	1,47
37	1740258	-C.AC.UTA	Masa finiszowa	033	kg	0,11	0,11	0,11	0,11
70	34000	-	Wyciąg	148	m-g	0,056	0,064	0,072	0,080
71	-	-	Środek transportowy (1)	148	m-g	0,017	0,029	0,041	0,053

Okładzina sufitowa z płyt gipsowo-kartonowych na profilach kapeluszowych



1. Płyta gipsowo-kartonowa
2. Profil kapeluszowy
3. Stalowy element kotwiący

Okładzina sufitowa z płyt gipsowo-kartonowych na profilach CD 60 i elementach montażowych np. ES 60



1. Płyta gipsowo-kartonowa
2. Profil CD 60
3. Profil UD
4. Element montażowy, np. ES 60
5. Wkręt samowiercący
6. Taśma uszczelniająca/akustyczna
7. Stalowy element kotwiący

Sufit podwieszany z płyt gipsowo-kartonowych na konstrukcji jednopoziomowej z profili CD 60 (CCI: %C.AC)

Wyszczególnienie robót: 1. Wytrasowanie miejsc montażu. 2. Montaż wieszaków. 3. Zamocowanie profili. 4. Ułożenie wełny mineralnej i paroizolacji (opcjonalnie). 5. Mocowanie płyt gipsowo-kartonowych do profili za pomocą wkrętów. 6. Wypełnienie spoin masą szpachlową i wzmocnienie taśmą zbrojącą. 7. Szpachlowanie finiszowe i wygładzanie spoin.

Nakłady na 1 m²

Tablica 0303

Lp.	Wyszczególnienie			Jednostki miary, oznaczenia		Sufit podwieszany z płyt gipsowo-kartonowych na konstrukcji jednopoziomowej z profili CD				Dodatek za ułożenie warstwy izolacji
	symbole eto	kod CCI	robocizna, rodzaje materiałów i sprzętu	cyfrowe	literowe	Ilość warstw pokrycia				
						1x 12,5 mm	2x 12,5 mm lub 2x 15 mm	3x 12,5 mm	2x 12,5 mm + 2x 15 mm	
a	b	c	d	e	f	01	02	03	04	05
01	999	–	Robocizna	149	r-g	1,05	1,35	1,65	2,05	0,15
20	1750899	-C.AC.NCD	Płyty gipsowo-kartonowe gr. 12,5 mm	050	m ²	1,03	2,06	3,09	2,06	–
21	1750899	-C.AC.NCD	Płyty gipsowo-kartonowe gr. 15 mm	050	m ²	–	(2,06)	–	2,06	–
22	1323399	-C.AC.BG.ULK	Profil UD	040	m	1,26	1,26	1,26	1,26	–
23	1323399	-C.AC.BG.ULK	Profil CD 60	040	m	3,26	3,78	3,78	4,62	–
24	2310099	-C.AC.RQA	Płyty lub maty z wełny mineralnej	050	m ²	–	–	–	–	1,05
25	1560303	-C.AC.RQB	Folia paroizolacyjna	050	m ²	–	–	–	–	1,15
26	1323499	-C.AC.UBB	Wieszak obrotowy noniuszowy	090	kpl.	1,16	1,26	1,37	1,79	–
27	1323499	-C.AC.UBB	Wieszak obrotowy z elementem rozprężnym	090	kpl.	(1,16)	(1,26)	(1,37)	(1,79)	–
28	1323499	-C.AC.UPB	Łącznik poprzeczny do CD 60	020	szt.	5,30	5,30	5,30	5,30	–
29	1323499	-C.AC.UPB	Łącznik wzdłużny do CD 60	020	szt.	0,16	0,16	0,16	0,16	–
30	1346399	-C.AC.UQB	Wkręt 3,5 x 25 mm	020	szt.	26	11	11	11	–
31	1346399	-C.AC.UQB	Wkręt 3,5 x 35 mm	020	szt.	–	26	11	–	–
32	1346399	-C.AC.UQB	Wkręt 3,5 x 45 mm	020	szt.	–	–	26	11	–
33	1346399	-C.AC.UQB	Wkręt 3,5 x 55 mm	020	szt.	–	–	–	17	–
34	1346399	-C.AC.UQB	Wkręt 4,2 x 70 mm	020	szt.	–	–	–	26	–
35	1341099	-C.AC.UQA	Stalowe elementy kotwiące	020	szt.	2,20	2,73	2,84	3,26	–
36	1740258	-C.AC.UTA	Masa szpachlowa konstrukcyjna	033	kg	0,26	0,53	0,79	1,05	–
37	3902099	-C.AC.UMB	Taśma zbrojąca	040	m	1,47	1,47	1,47	1,47	–
38	1740258	-C.AC.UTA	Masa finiszowa	033	kg	0,11	0,11	0,11	0,11	–
70	34000	–	Wyciąg	148	m-g	0,045	0,053	0,061	0,080	–
71	–	–	Środek transportowy (1)	148	m-g	0,014	0,026	0,038	0,053	–

Sufit podwieszany z płyt gipsowo-kartonowych na konstrukcji krzyżowej dwupoziomowej z profili CD 60 (CCI: %C.AC)

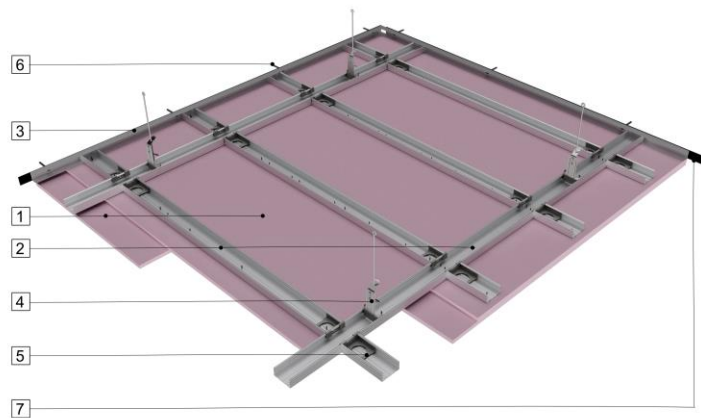
Wyszczególnienie robót: 1. Wytrasowanie miejsc montażu. 2. Montaż wieszaków. 3. Zamocowanie profili. 4. Ułożenie wełny mineralnej i paroizolacji (opcjonalnie). 5. Mocowanie płyt gipsowo-kartonowych do profili za pomocą wkrętów. 6. Wypełnienie spoin masą szpachlową i wzmocnienie taśmą zbrojącą. 7. Szpachlowanie finiszowe i wyglądanie spoin.

Nakłady na 1 m²

Tablica 0304

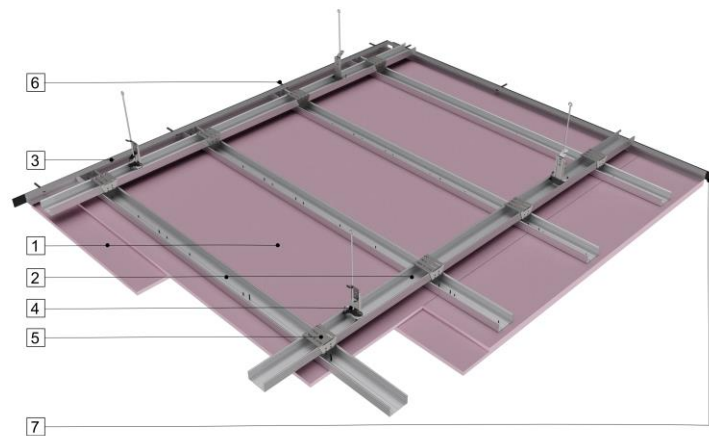
Lp.	Wyszczególnienie			Jednostki miary, oznaczenia		Sufit podwieszany z płyt gipsowo-kartonowych na konstrukcji krzyżowej dwupoziomowej z profili CD				Dodatek za ułożenie warstwy izolacji
	symbole eto	kod CCI	robocizna, rodzaje materiałów i sprzętu	cyfrowe	literowe	Ilość warstw pokrycia				
						1x 12,5 mm	2x 12,5 mm lub 2x 15 mm	3x 12,5 mm	2x 12,5 mm + 2x 15 mm	
a	b	c	d	e	f	01	02	03	04	05
01	999	–	Robocizna	149	r-g	0,95	1,25	1,55	1,95	0,15
20	1750899	-C.AC.NCD	Płyty gipsowo-kartonowe gr. 12,5 mm	050	m ²	1,03	2,06	3,09	2,06	–
21	1750899	-C.AC.NCD	Płyty gipsowo-kartonowe gr. 15 mm	050	m ²	–	(2,06)	–	2,06	–
22	2310099	-C.AC.RQA	Płyty lub maty z wełny mineralnej	050	m ²	–	–	–	–	1,05
23	1560303	-C.AC.RQB	Folia paroizolacyjna	050	m ²	–	–	–	–	1,15
24	1323399	-C.AC.BG.ULK	Profil UD	040	m	1,26	1,26	1,26	1,26	–
25	1323399	-C.AC.BG.ULK	Profil CD 60	040	m	3,46	3,99	4,20	4,20	–
26	1323499	-C.AC.UBB	Wieszak obrotowy noniuszowy	090	kpl.	1,26	1,60	2,10	2,52	–
27	1323499	-C.AC.UBB	Wieszak obrotowy z elementem rozprężnym	090	kpl.	(1,26)	(1,60)	(2,10)	(2,52)	–
28	1323499	-C.AC.UPB	Łącznik krzyżowy do CD 60	020	szt.	2,10	2,63	3,15	5,08	–
29	1323499	-C.AC.UPB	Łącznik wzdłużny do CD 60	020	szt.	0,63	0,74	0,84	1,05	–
30	1346399	-C.AC.UQB	Wkręt 3,5 x 25 mm	020	szt.	26	11	11	11	–
31	1346399	-C.AC.UQB	Wkręt 3,5 x 35 mm	020	szt.	–	26	11	–	–
32	1346399	-C.AC.UQB	Wkręt 3,5 x 45 mm	020	szt.	–	–	26	11	–
33	1346399	-C.AC.UQB	Wkręt 3,5 x 55 mm	020	szt.	–	–	–	11	–
34	1346399	-C.AC.UQB	Wkręt 4,2 x 70 mm	020	szt.	–	–	–	26	–
35	1341099	-C.AC.UQA	Stalowe elementy kotwiące	020	szt.	2,31	3,04	3,57	3,99	–
36	1740258	-C.AC.UTA	Masa szpachlowa konstrukcyjna	033	kg	0,26	0,53	0,79	1,05	–
37	3902099	-C.AC.UMB	Taśma zbrojąca	040	m	1,47	1,47	1,47	1,47	–
38	1740258	-C.AC.UTA	Masa finiszowa	033	kg	0,11	0,11	0,11	0,11	–
70	34000	–	Wyciąg	148	m-g	0,045	0,053	0,061	0,069	–
71	–	–	Środek transportowy (1)	148	m-g	0,014	0,026	0,038	0,050	–

Sufit podwieszany z płyt gipsowo-kartonowych na konstrukcji jednopoziomowej z profili CD 60



1. Płyta gipsowo-kartonowa
2. Profil CD 60
3. Profil UD
4. Wieszak
5. Łącznik poprzeczny
6. Stalowy element kotwiący
7. Taśma uszczelniająca/akustyczna

Sufit podwieszany z płyt gipsowo-kartonowych na konstrukcji krzyżowej dwupoziomowej z profili CD 60



1. Płyta gipsowo-kartonowa
2. Profil CD 60
3. Profil UD
4. Wieszak
5. Łącznik krzyżowy
6. Stalowy element kotwiący
7. Taśma uszczelniająca/akustyczna

Rozdział 04

OBUDOWY SZYBÓW INSTALACYJNYCH I WINDOWYCH

1. Opis systemów

1.1. Obudowy szybów (szachtów) instalacyjnych i windowych

Celem zapobieżenia rozprzestrzeniania się ognia z kondygnacji objętej pożarem, na inne poziomy budynku poprzez szyby windowe lub instalacyjne biegnące zwykle przez wszystkie kondygnacje obiektu, stosuje się systemy obudów wykorzystując płyty gipsowo-kartonowe. Obudowy z zastosowaniem płyt gipsowo-kartonowych dają możliwość uzyskania w zależności od systemu klasę odporności ogniowej do EI 120. Zabezpieczenie może dotyczyć działania ognia od strony pomieszczenia lub od

strony szybu. Systemy obudów, oprócz funkcji zabezpieczenia przed ogniem z kondygnacji objętej pożarem na inne poziomy budynku, pełnią rolę wykończeniową zakrywając elementy konstrukcyjne obiektu.

Otwory rewizyjne, w ścianach szybów i pionów, powinny być zamknięte klapami rewizyjnymi o odporności ogniowej równej odporności ściany.

Płyty mocowane są do pośredniej konstrukcji metalowej z profili CW (C) i UW (U).

Ściany obudowy szybów instalacyjnych i windowych z płyt gipsowo-kartonowych (CCI: %B.AD)

Wyszczególnienie robót: 1. Wyznaczenie położenia ściany. 2. Montaż profili poziomych UW (U). 3. Montaż profili pionowych CW (C). 4. Wypełnienie przestrzeni pomiędzy profilami wełną mineralną. 5. Mocowanie płyt gipsowo-kartonowych do profili za pomocą wkrętów. 6. Wypełnienie spoin masą szpachlową i wzmocnienie taśmą zbrojącą. 7. Szpachlowanie finiszowe i wyglądanie spoin.

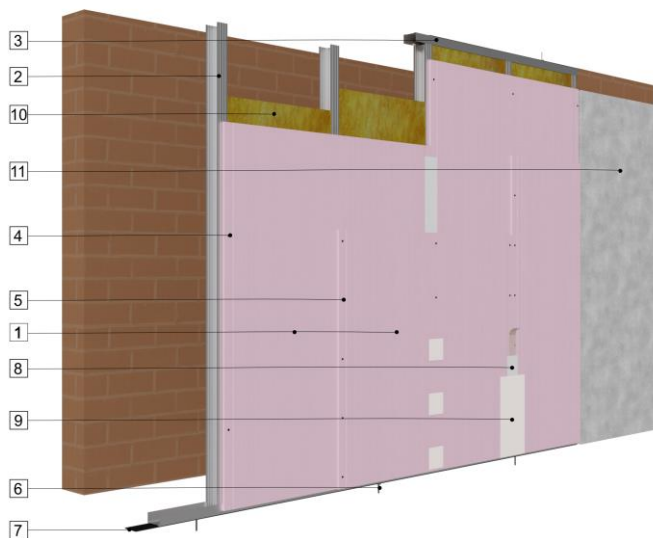
Nakłady na 1 m²

Tablica 0401

Lp.	Wyszczególnienie			Jednostki miary, oznaczenia		Ściany obudowy szybów instalacyjnych i windowych na konstrukcji z profili CW (C) i UW (U)			
	symbole eto	kod CCI	robocizna, rodzaje materiałów i sprzętu	cyfro-we	litero-we	Ilość warstw płyty g-k			
						1x 12,5 mm	2x 12,5 mm lub 2x 15 mm	3x 12,5 mm	2x 12,5 mm +2x 15 mm
a	b	c	d	e	f	01	02	03	04
01	999	–	Robocizna	149	r-g	1,00	1,20	1,40	1,65
20	1750899	-B.AD.NCB	Płyty gipsowo-kartonowe gr. 12,5 mm	050	m ²	1,03	2,06	3,09	2,06
21	1750899	-B.AD.NCB	Płyty gipsowo-kartonowe gr. 15 mm	050	m ²	–	(2,06)	–	2,06
22	1323399	-B.AD.BD.ULK	Profil UW (U) 50	040	m	0,81	0,81	0,81	0,81
23	1323399	-B.AD.BD.ULK	Profil UW (U) 75	040	m	(0,81)	(0,81)	(0,81)	(0,81)
24	1323399	-B.AD.BD.ULK	Profil UW (U) 100	040	m	(0,81)	(0,81)	(0,81)	(0,81)
25	1323399	-B.AD.BD.ULM	Profil CW (C) 50	040	m	2,07	2,07	2,07	2,07
26	1323399	-B.AD.BD.ULM	Profil CW (C) 75	040	m	(2,07)	(2,07)	(2,07)	(2,07)
27	1323399	-B.AD.BD.ULM	Profil CW (C) 100	040	m	(2,07)	(2,07)	(2,07)	(2,07)
28	1568699	-B.AD.RQC	Taśma uszczelniająca/akustyczna szer. 50 mm	040	m	1,16	1,16	1,16	1,16
29	1568699	-B.AD.RQC	Taśma uszczelniająca/akustyczna szer. 70 mm	040	m	(1,16)	(1,16)	(1,16)	(1,16)
30	1568699	-B.AD.RQC	Taśma uszczelniająca/akustyczna szer. 95 mm	040	m	(1,16)	(1,16)	(1,16)	(1,16)
31	1346399	-B.AD.UQB	Wkręt 3,5 x 25 mm	020	szt.	12,60	5,25	5,25	5,25
32	1346399	-B.AD.UQB	Wkręt 3,5 x 35 mm	020	szt.	–	12,6	5,25	–
33	1346399	-B.AD.UQB	Wkręt 3,5 x 45 mm	020	szt.	–	–	–	5,25
34	1346399	-B.AD.UQB	Wkręt 3,5 x 55 mm	020	szt.	–	–	12,6	5,25
35	1346399	-B.AD.UQB	Wkręt 4,2 x 70 mm	020	szt.	–	–	–	12,6

Nakłady na 1 m²
cd. tablicy 0401

Lp.	Wyszczególnienie			Jednostki miary, oznaczenia		Ściany obudowy szybów instalacyjnych i windowych na konstrukcji z profili CW (C) i UW (U)			
	symbole eto	kod CCI	robocizna, rodzaje materiałów i sprzętu	cyfrowe	literowe	Ilość warstw płyty g-k			
						1x 12,5 mm	2x 12,5 mm lub 2x 15 mm	3x 12,5 mm	2x 12,5 mm +2x 15 mm
a	b	c	d	e	f	01	02	03	04
36	8990499	-B.AD.UQA	Element kotwiący	020	szt.	1,6	1,6	1,6	1,6
37	1740258	-B.AD.UTA	Masa szpachlowa konstrukcyjna	033	kg	0,26	0,46	0,66	0,86
38	3902099	-B.AD.UMB	Taśma zbrojąca	040	m	1,47	1,47	1,47	1,47
39	1740258	-B.AD.UTA	Masa finiszowa	033	kg	0,11	0,11	0,11	0,11
40	2310099	-B.AD.RQA	Płyty lub maty z wełny mineralnej	050	m ²	1,05	1,05	1,05	1,05
70	34000	–	Wyciąg	148	m-g	0,028	0,036	0,044	0,054
71	–	–	Środek transportowy (1)	148	m-g	0,016	0,025	0,034	0,044


Ściana obudowy szybów instalacyjnych i windowych z płyt gipsowo-kartonowych

1. Płyta gipsowo-kartonowa
2. Profil CW (C)
3. Profil UW (U)
4. Wkręt
5. Wkręt
6. Element kotwiący
7. Taśma uszczelniająca/akustyczna
8. Spoina pomiędzy płytami g-k wykonana z masy szpachlowej konstrukcyjnej z taśmą zbrojącą
9. Masa finiszowa
10. Wełna mineralna
11. Ściana

Ściany obudowy szybów instalacyjnych i windowych z płyt gipsowo-kartonowych - zdwojone profile CW (C) (CCI: %B.AD)

Wyszczególnienie robót: 1. Wyznaczenie położenia ściany. 2. . Montaż profili poziomych UW (U). 3. Montaż profili pionowych CW (C). 4. Wypełnienie przestrzeni pomiędzy profilami wełną mineralną. 5. Mocowanie płyt gipsowo-kartonowych do profili za pomocą wkrętów. 6. Wypełnienie spoin masą szpachlową i wzmocnienie taśmą zbrojącą. 7. Szpachlowanie finiszowe i wygładzanie spoin.

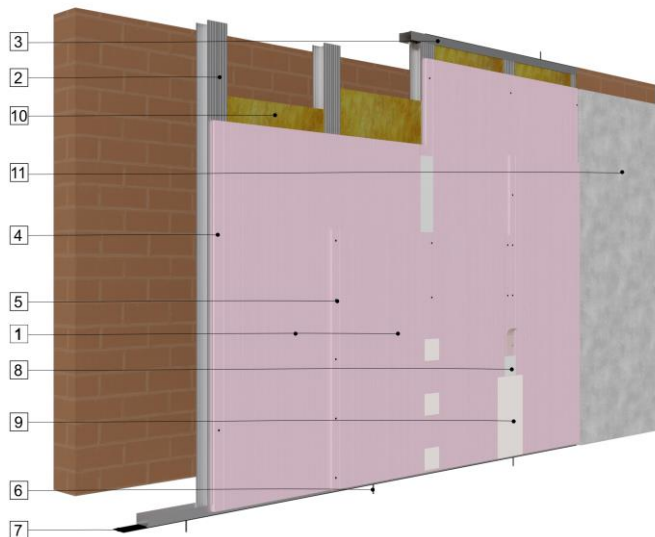
Nakłady na 1 m²

Tablica 0402

Lp.	Wyszczególnienie			Jednostki miary, oznaczenia		Ściany obudowy szybów instalacyjnych i windowych na konstrukcji ze zdwojonych profili CW (C) i UW (U)			
	symbole eto	kod CCI	robocizna, rodzaje materiałów i sprzętu	cyfrowe	literowe	Ilość warstw			
						1x 12,5 mm	2x 12,5 mm lub 2x 15 mm	3x 12,5 mm	2x 12,5 mm +2x 15 mm
a	b	c	d	e	f	01	02	03	04
01	999	-	Robocizna	149	r-g	1,25	1,45	1,65	1,90
20	1750899	-B.AD.NCB	Płyty gipsowo-kartonowe gr. 12,5 mm	050	m ²	1,03	2,06	3,09	2,06
21	1750899	-B.AD.NCB	Płyty gipsowo-kartonowe gr. 15 mm	050	m ²	-	(2,06)	-	2,06
22	1323399	-B.AD.BD.ULK	Profil UW (U) 50	040	m	0,81	0,81	0,81	0,81
23	1323399	-B.AD.BD.ULK	Profil UW (U) 75	040	m	(0,81)	(0,81)	(0,81)	(0,81)
24	1323399	-B.AD.BD.ULK	Profil UW (U) 100	040	m	(0,81)	(0,81)	(0,81)	(0,81)
25	1323399	-B.AD.BD.ULM	Profil CW (C) 50	040	m	4,14	4,14	4,14	4,14
26	1323399	-B.AD.BD.ULM	Profil CW (C) 75	040	m	(4,14)	(4,14)	(4,14)	(4,14)
27	1323399	-B.AD.BD.ULM	Profil CW (C) 100	040	m	(4,14)	(4,14)	(4,14)	(4,14)
28	1568699	-B.AD.RQC	Taśma uszczelniająca/akustyczna szer. 50 mm	040	m	1,16	1,16	1,16	1,16
29	1568699	-B.AD.RQC	Taśma uszczelniająca/akustyczna szer. 70 mm	040	m	(1,16)	(1,16)	(1,16)	(1,16)
30	1568699	-B.AD.RQC	Taśma uszczelniająca/akustyczna szer. 95 mm	040	m	(1,16)	(1,16)	(1,16)	(1,16)
31	1346399	-B.AD.UQB	Wkręt 3,5 x 25 mm	020	szt.	12,60	5,25	5,25	5,25
32	1346399	-B.AD.UQB	Wkręt 3,5 x 35 mm	020	szt.	-	12,6	5,25	-
33	1346399	-B.AD.UQB	Wkręt 3,5 x 45 mm	020	szt.	-	-	-	5,25
34	1346399	-B.AD.UQB	Wkręt 3,5 x 55 mm	020	szt.	-	-	12,6	5,25
35	1346399	-B.AD.UQB	Wkręt 4,2 x 70 mm	020	szt.	-	-	-	12,6
36	1346399	-B.AD.UQB	Wkręt 3,9 x 11 mm lub 3,5 x 9,5 mm	020	szt.	9	9	9	9

Nakłady na 1 m²
cd. tablicy 0402

Lp.	Wyszczególnienie			Jednostki miary, oznaczenia		Ściany obudowy szybów instalacyjnych i windowych na konstrukcji ze zdwojonych profili CW (C) i UW (U)			
	symbole eto	kod CCI	robocizna, rodzaje materiałów i sprzętu	cyfrowe	literowe	Ilość warstw			
						1x 12,5 mm	2x 12,5 mm lub 2x 15 mm	3x 12,5 mm	2x 12,5 mm +2x 15 mm
a	b	c	d	e	f	01	02	03	04
37	8990499	-B.AD.UQA	Element kotwiący	020	szt.	1,6	1,6	1,6	1,6
38	1740258	-B.AD.UTA	Masa szpachlowa konstrukcyjna	033	kg	0,26	0,46	0,66	0,86
39	3902099	-B.AD.UMB	Taśma zbrojąca	040	m	1,47	1,47	1,47	1,47
40	1740258	-B.AD.UTA	Masa finiszowa	033	kg	0,11	0,11	0,11	0,11
41	2310099	-B.AD.RQA	Płyty lub maty z wełny mineralnej	050	m ²	1,05	1,05	1,05	1,05
70	34000	–	Wyciąg	148	m-g	0,028	0,036	0,044	0,054
71	–	–	Środek transportowy (1)	148	m-g	0,016	0,025	0,034	0,044


Ściana obudowy szybów instalacyjnych i windowych z płyt gipsowo-kartonowych - zdwojone profile CW (C)

1. Płyta gipsowo-kartonowa
2. Profil zdwojony CW (C)
3. Profil UW (U)
4. Wkręt
5. Wkręt
6. Element kotwiący
7. Taśma uszczelniająca/akustyczna
8. Spoina pomiędzy płytami g-k wykonana z masy szpachlowej konstrukcyjnej z taśmą zbrojącą
9. Masa finiszowa
10. Wełna mineralna
11. Ściana